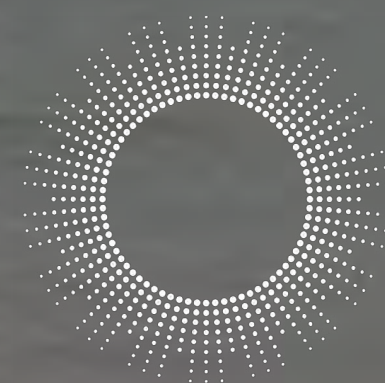


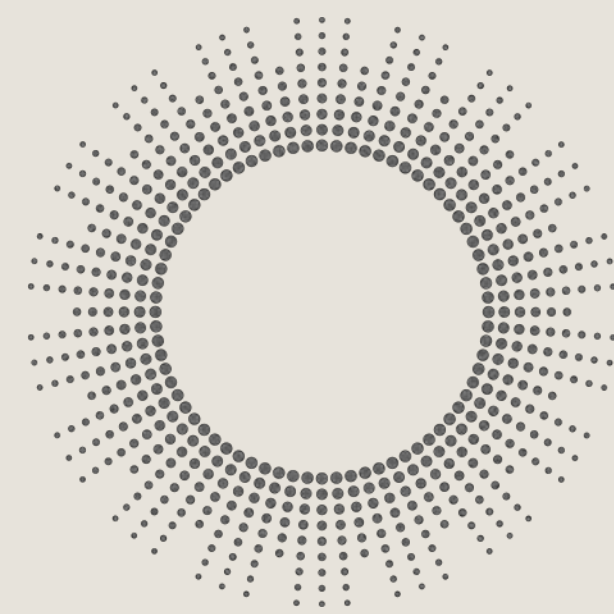
Lumia

VIVIR, VACACIONAR Y DESCUBRIR.

OASIS URBANO



Lumia



Vive Cancún desde un nuevo horizonte.

Descubre el proyecto que llega para
deslumbrar tu vida con su arquitectura,
interiorismo y amenidades.

EL UMBRAL ENTRE
EL MAR Y LA CIUDAD

LUMINOSO Y NATURAL

El nuevo símbolo urbano de Cancún

87 Departamentos

Desde 57 m²

10 amenidades

Valet Parking 24/7

Videovigilancia y Seguridad

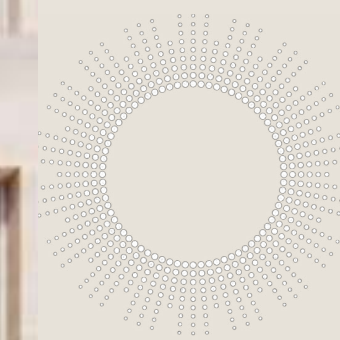
1 Torre

Un proyecto desarrollado por:



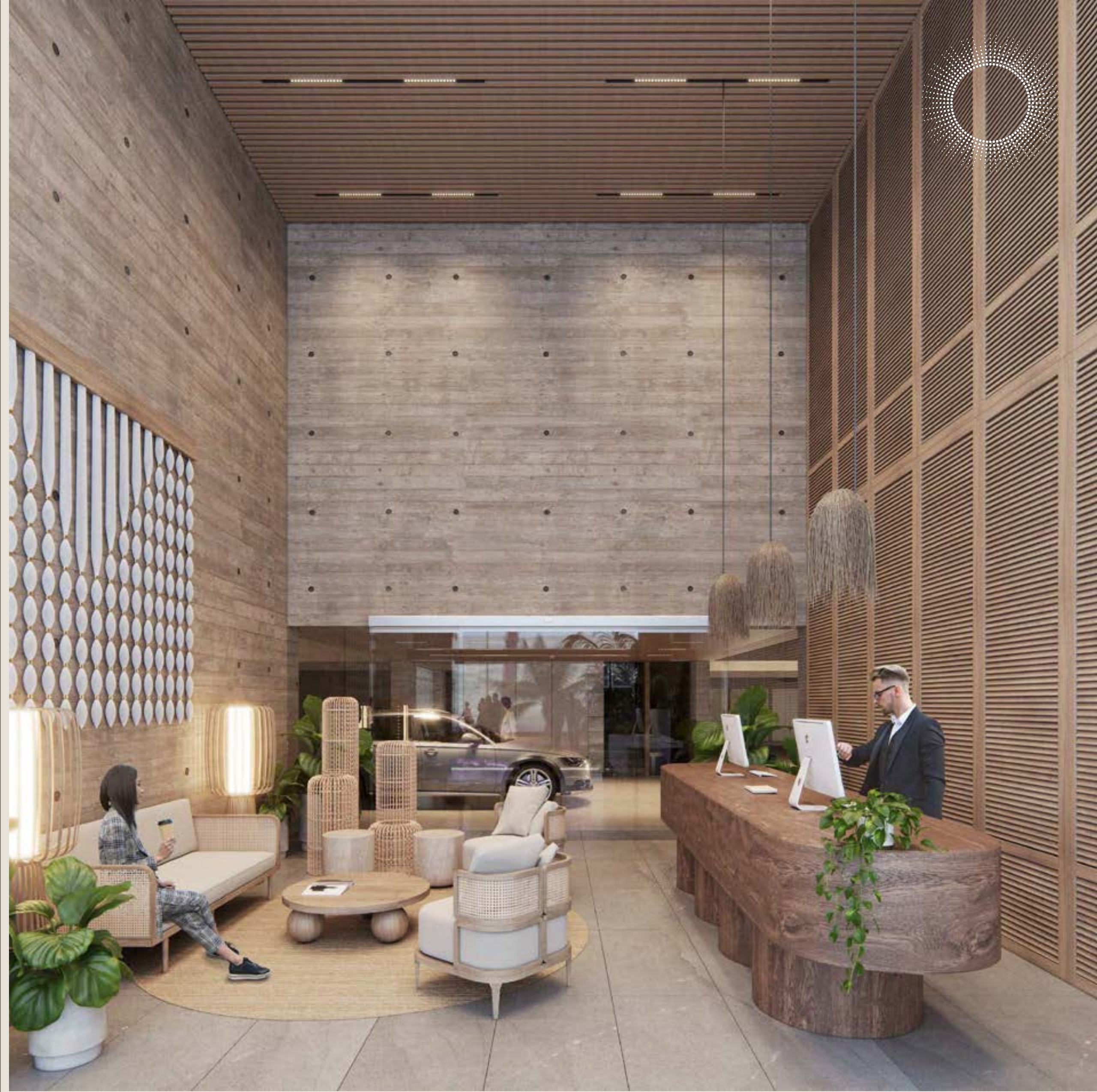
DOBLE ALTURA

Desarrolladora





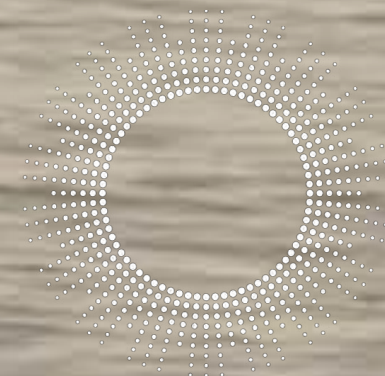
ACCESO



LOBBY



CERCANIA A LA NATURALEZA



ZONA
HOTELERA

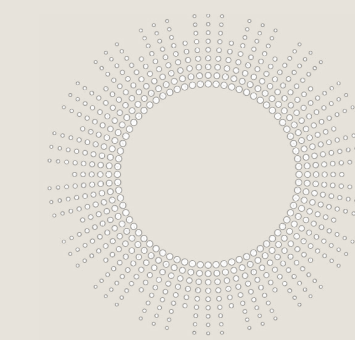
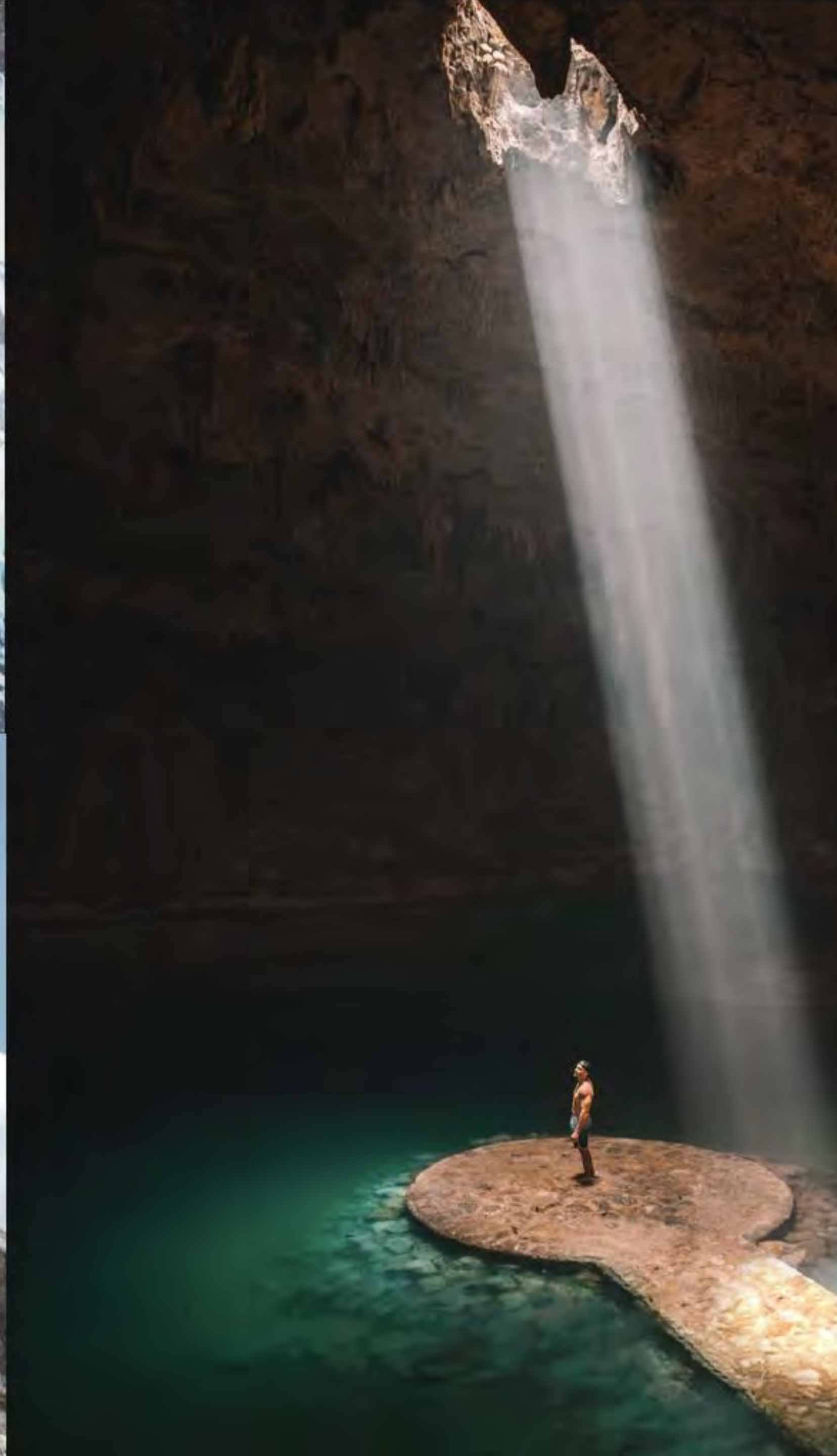
PLAZA
LAS AMERICAS

PUENTÉ
NICHUPTE



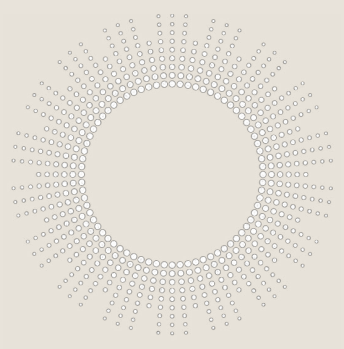
Lumia

A 15 MIN. DEL AEROPUERTO



CONECTIVIDAD

LUMIA es la nueva manera de vivir, en un proyecto conectado que te deja al instante de centros comerciales, restaurantes, comercios, servicios y áreas naturales



ENTRÉGATE A LA RECREACIÓN

Goza de una vida relajada al frente de las mejores vistas, donde los ritmos de la ciudad y la esencia tropical se unen con tu bienestar.





A UNOS PASOS DEL PARQUE CANCÚN

Un espacio de 243 hectáreas diseñado para conectar con la naturaleza, ofreciendo áreas para esparcimiento, ejercicio, cultura y conservación. Disfruta de ciclovías, un skate park, canchas deportivas, museo, foro cultural, torre de observación, zona gastronómica, solárium y una extensa área de preservación natural.



IMPONENTE ARQUITECTURA

Su arquitectura presenta una propuesta contundente, referencia visual que guía hacia un nuevo nivel residencial.

Este juego arquitectónico convierte a Lumia en un nuevo símbolo que dominará la zona.

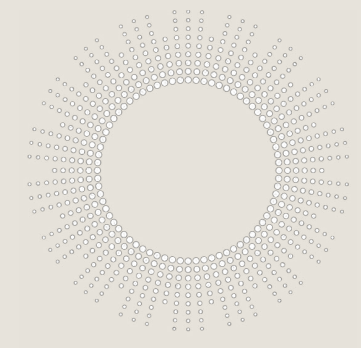
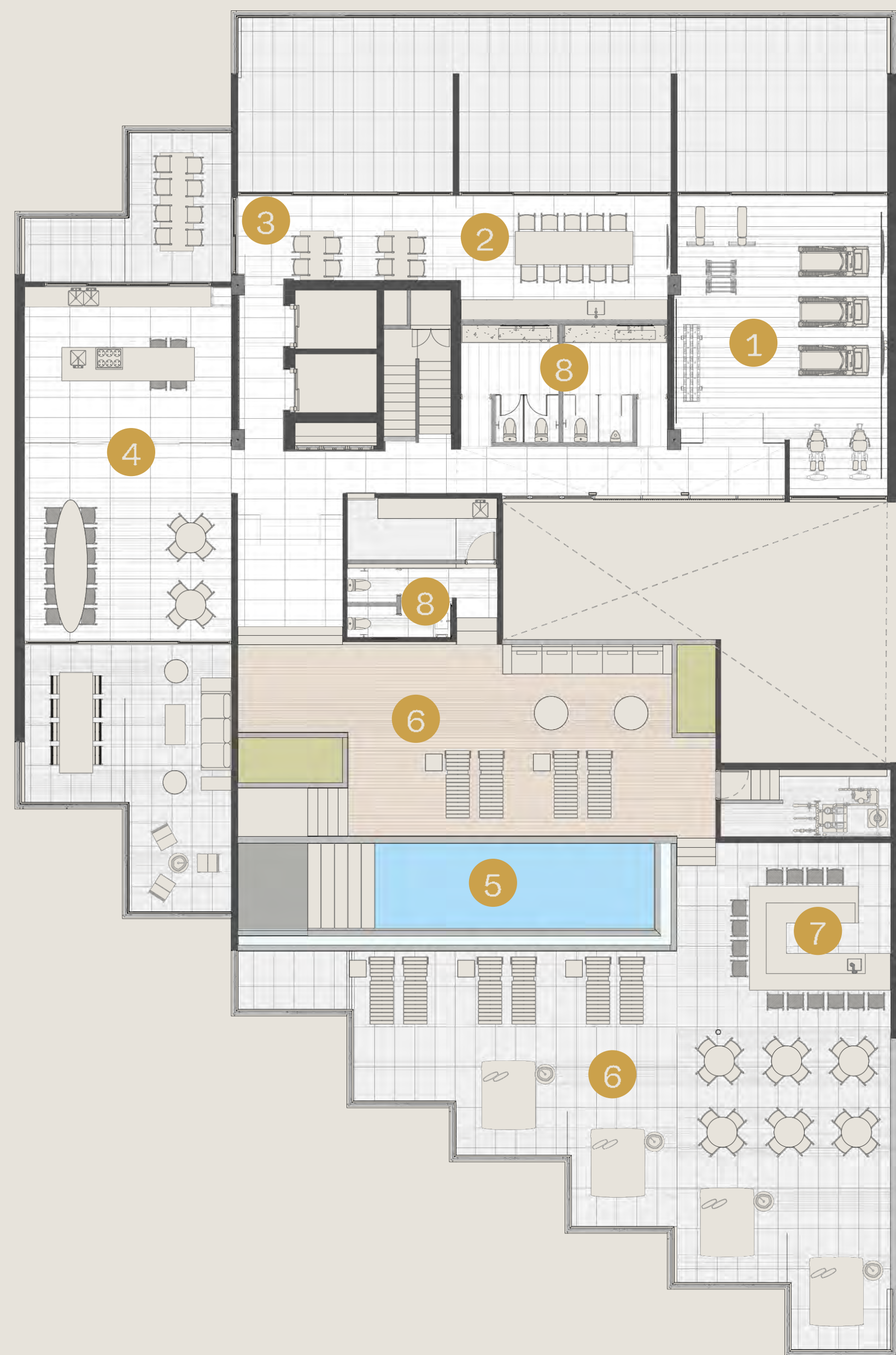
Proyecto Arquitectónico:

HERNANDEZDELAGARZA®



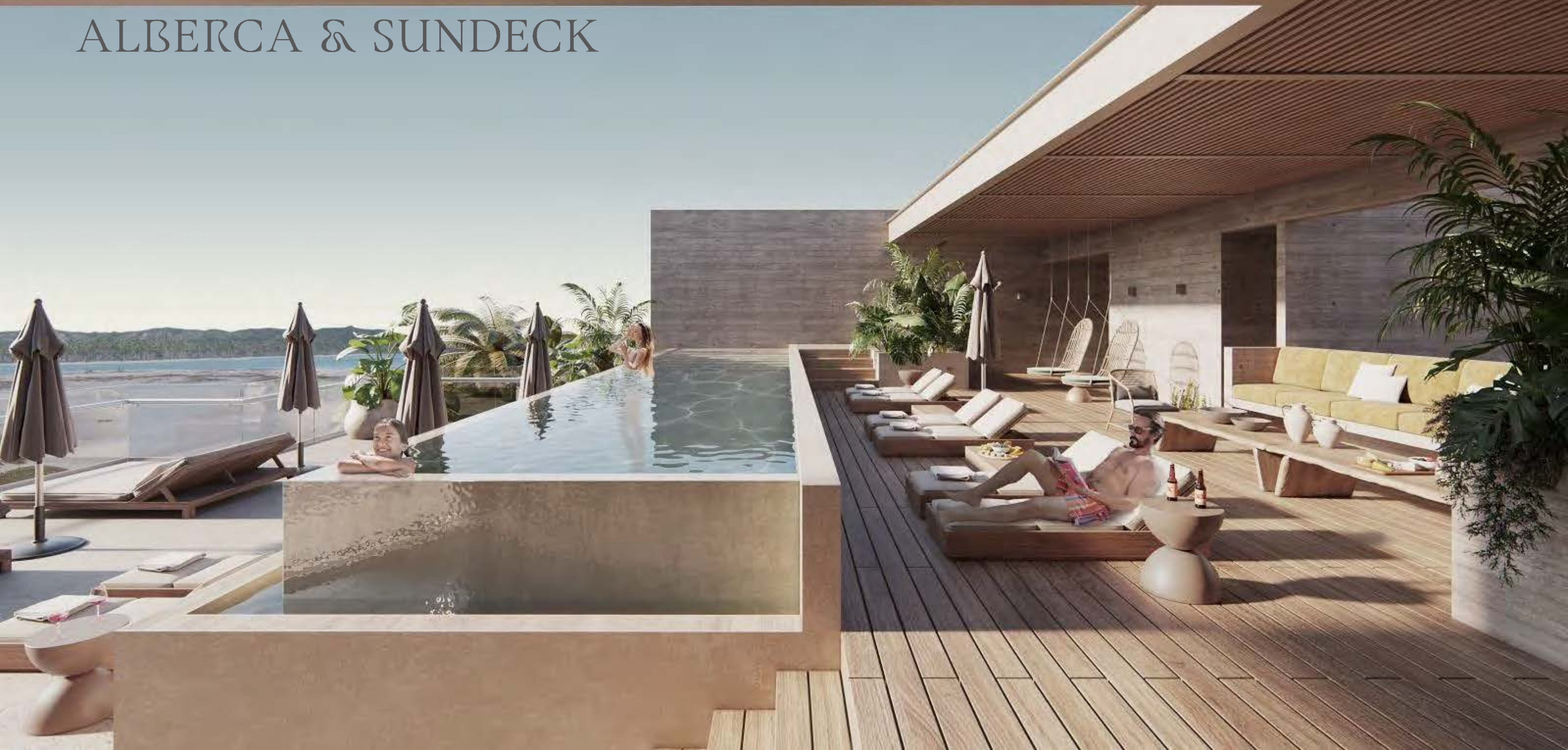
AMENIDADES

- 1_ Gimnasio
- 2_ Business Center
- 3_ Coworking
- 4_ Cocina Master Chef
- 5_ Alberca
- 6_ Sun Deck
- 7_ Barra
- 8_ Baños

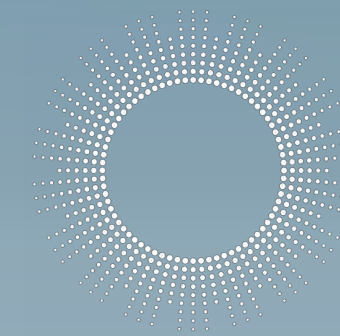




ALBERCA & SUNDECK



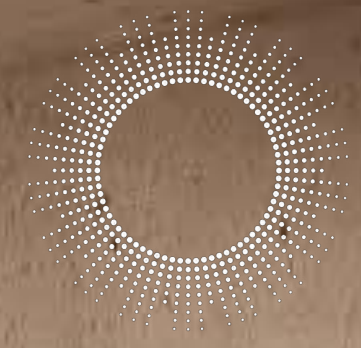
BARRA & SUNDECK



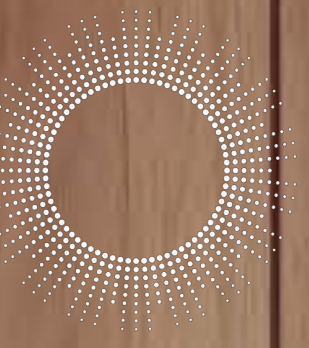
GIMNASIO



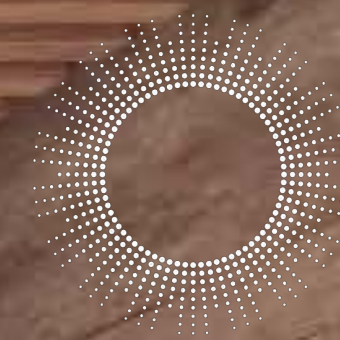
MOTOR LOBBY

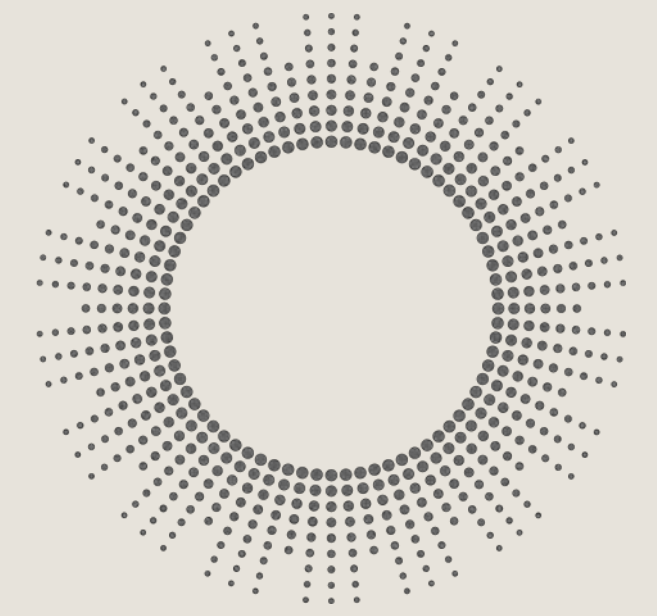


BUSINESS CENTER



COCINA MASTER CHEF





COWORKING

VISTA NIVEL 10



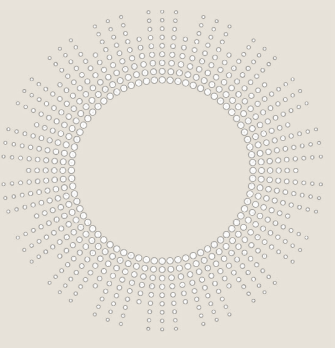
MÁXIMO DETALLE

LUMIA le da paso a los
deseos que se mezclan
con la realidad.

Interiorismo:

ASHŌ





ESPACIOS ELEGANTES Y EFICIENTES

En cada uno de sus espacios sobresalen texturas naturales y tonos neutros resultando en una combinación de interiores cálidos y atemporales.

GH - ATARDECER 1

130.89 m²

Lock-Off

Área habitable

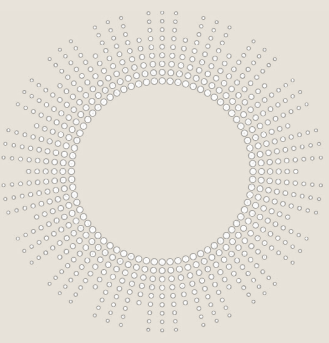
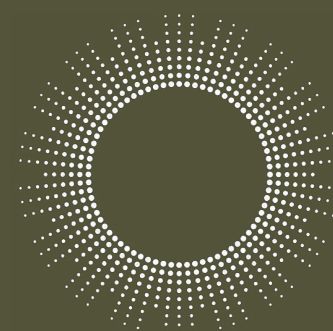
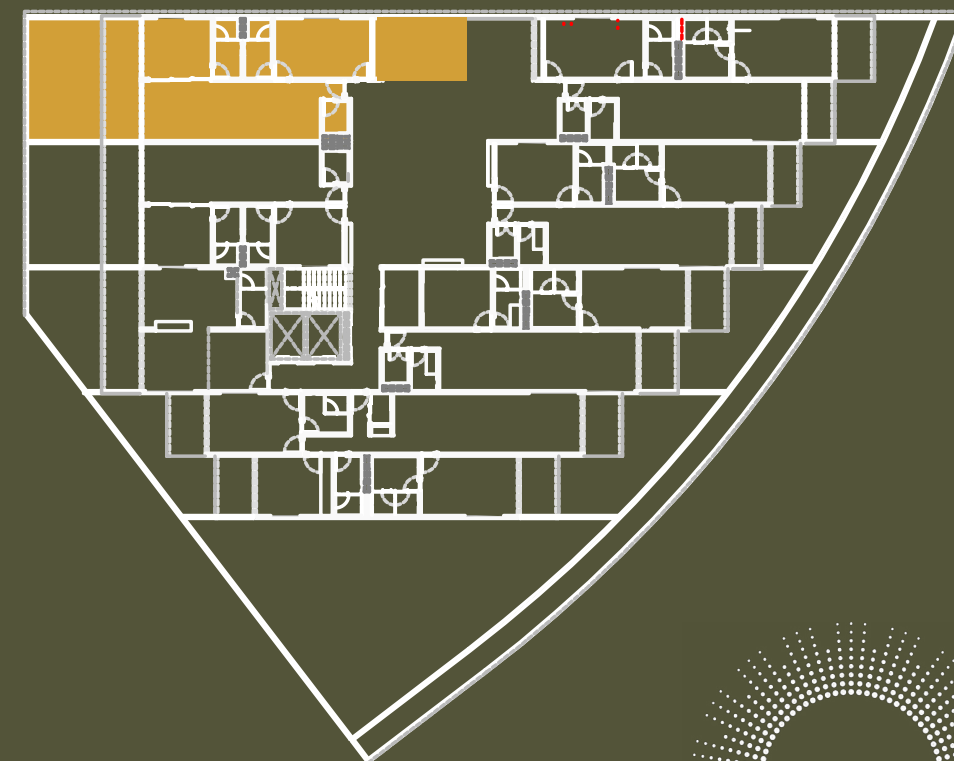
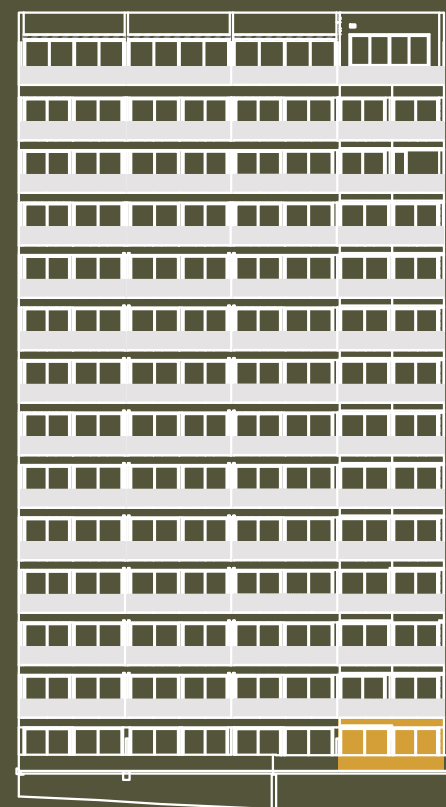
78.5 m²

Jardín

39.8 m²

Terraza

12.61 m²

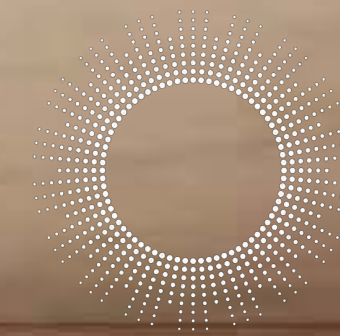


GH - A - 01



2 recámaras (Una con opción de sistema Lock off) /
2 baños completos / Cocina Integral / 1 medio
baño / Sala / Comedor / Jardín Privado / Terraza
en Lock off

130.89 m² – GH Ataredecer 1



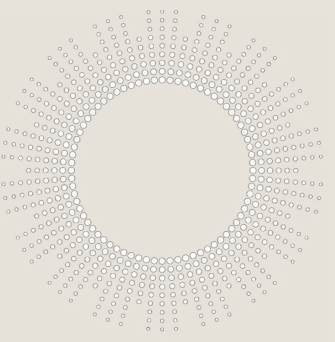
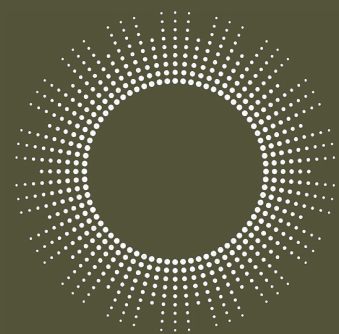
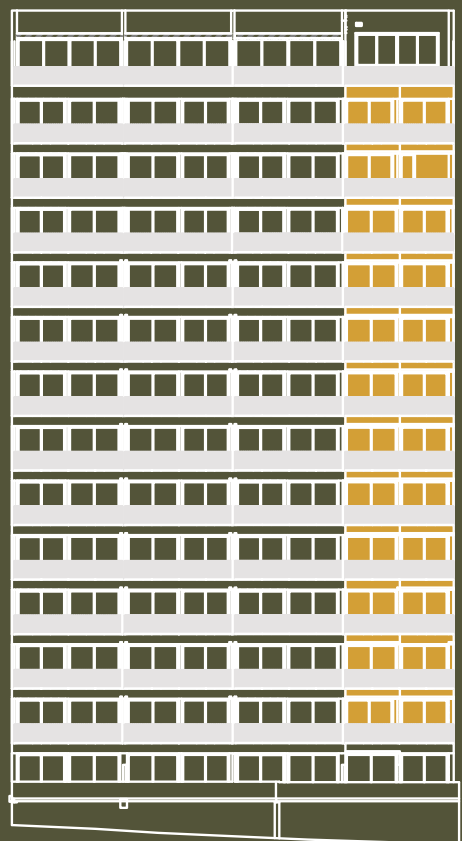
ATARDECER 1

91.73 m²

Lock-Off

Área habitable
78.46 m²

Terraza
13.27 m²



A - 01



2 recámaras (Una con opción de sistema Lock off)
Cocina Integral / Sala | Comedor / 2 baños completos /
1 medio baño / Terraza

GH - ATARDECER 2

109.36 m²

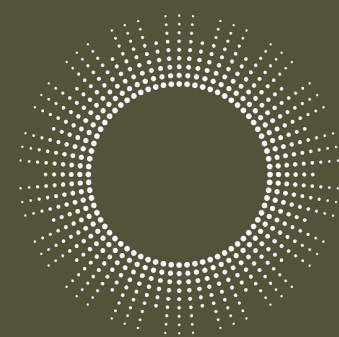
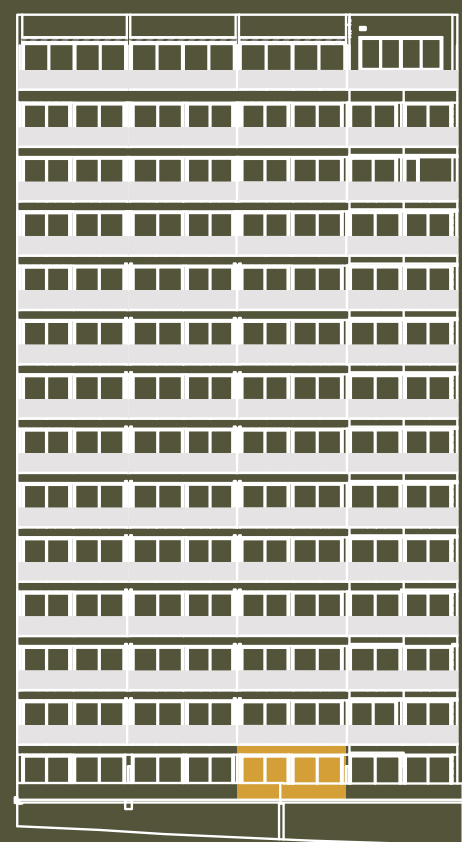
Lock-Off

Área habitable

70.46 m²

Jardín

38.90 m²



GH - A - 02



2 recámaras (Una con opción de sistema Lock off) / Cocina Integral / 2 baños completos / 1 medio baño / Sala / Comedor / Jardín Privado

ATARDECER 2

83.40 m²

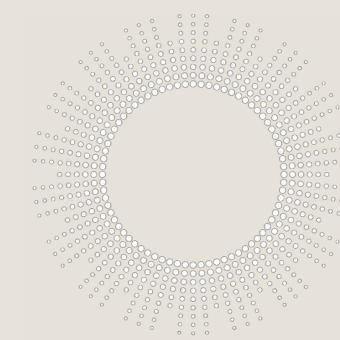
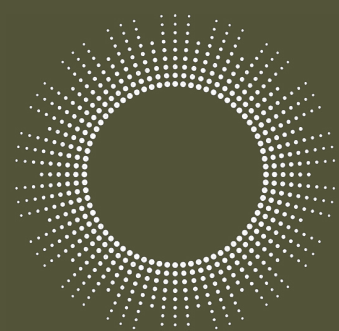
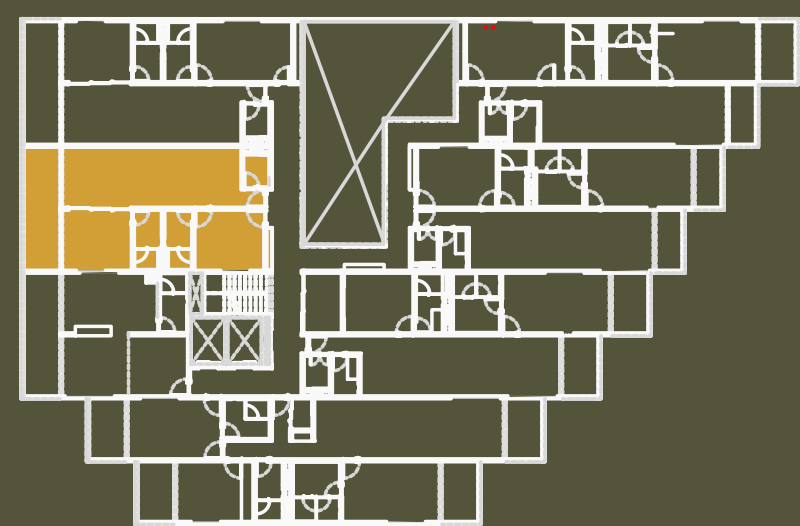
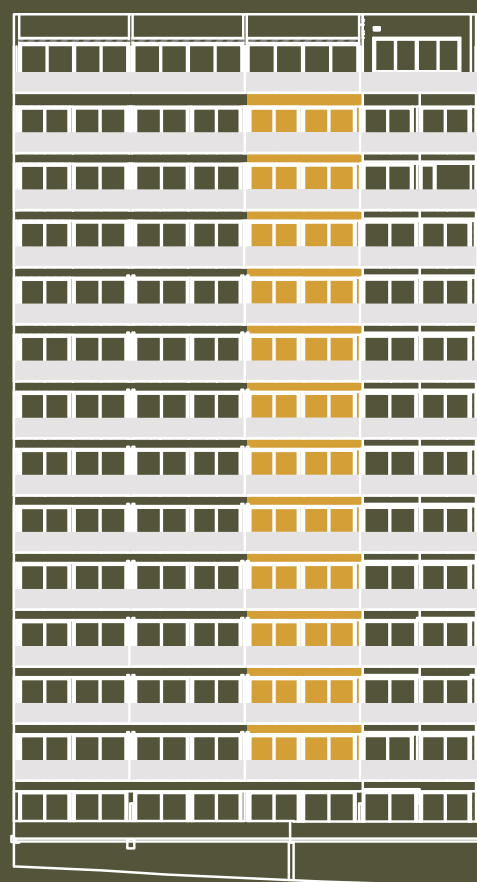
Lock~Off

Área habitable

70.43 m²

Terraza

12.97 m²



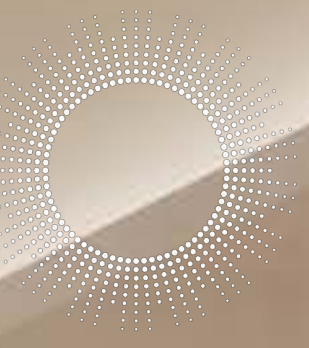
A - 02



2 recámaras (Una con opción de sistema Lock off)
 Cocina Integral / Sala | Comedor / 2 baños completos /
 1 medio baño / Terraza

* Todas las imágenes y planos son ilustrativos, el desarrollador se reserva el derecho de modificar sin previo aviso.

83.40 m² – Atardecer 2

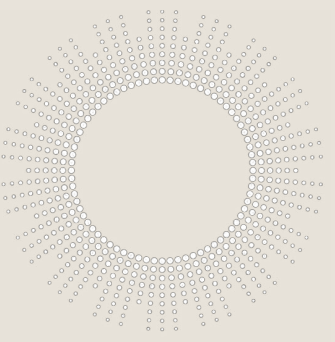
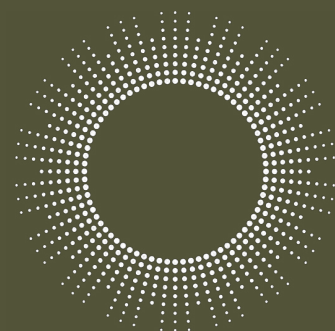
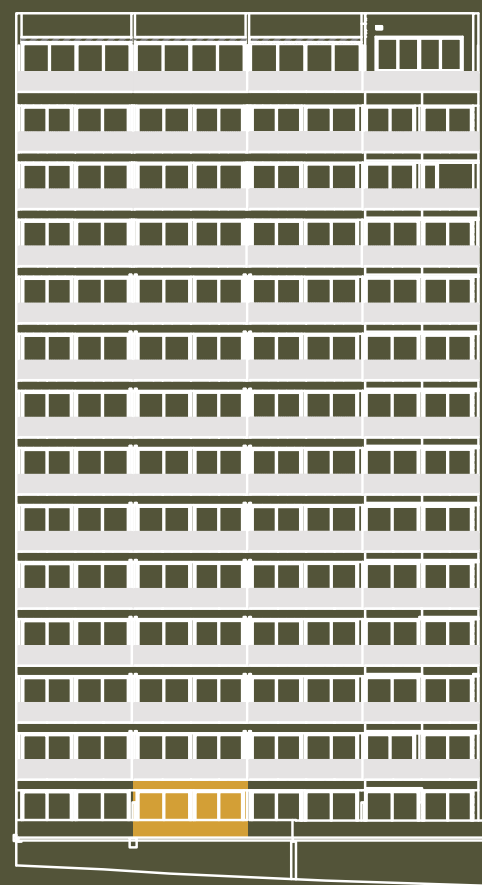


GH - ATARDECER 3

75.28 m²

Área habitable
41.78 m²

Jardín
33.60 m²



GH - A - 03



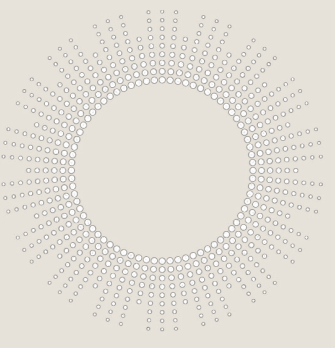
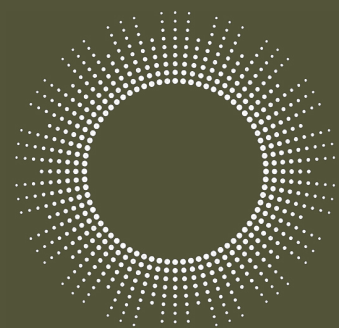
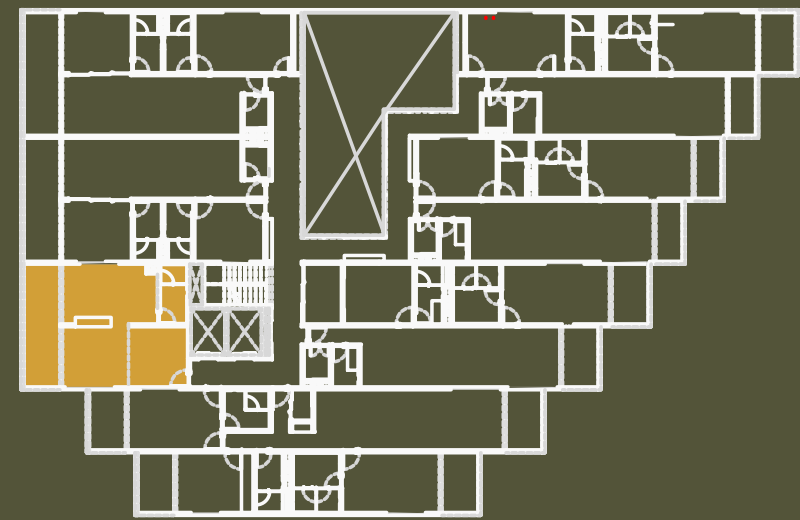
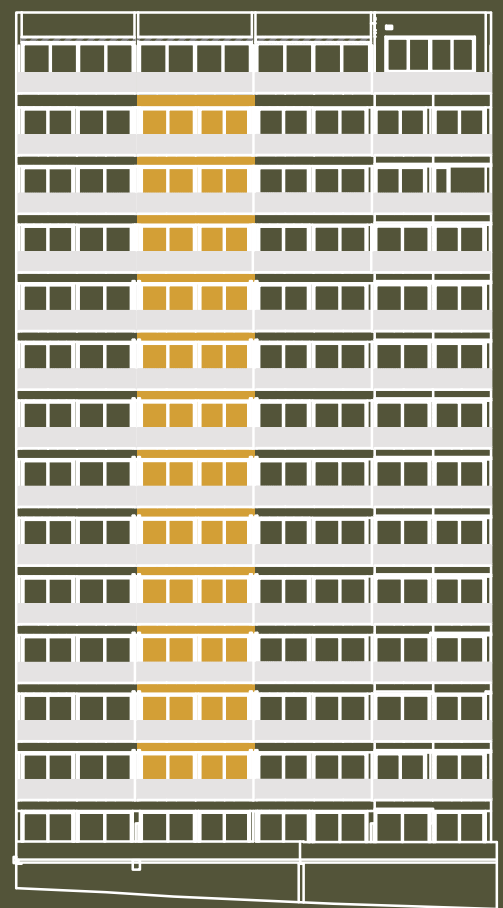
1 recámara / Cocina Integral
con comedor / 1 baño completo /
Sala / Jardín Privado

ATARDECER 3

55.05 m²

Área habitable
41.67 m²

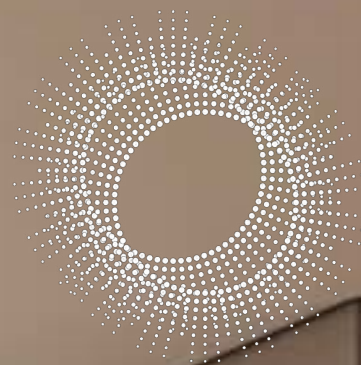
Terraza
13.37 m²



A - 03



1 recámara / Cocina Integral con
Comedor / Sala / 1 baño
completo / Terraza



55.05 m² – Atardecer 3

GH – LAGUNA 4

320.34 m²

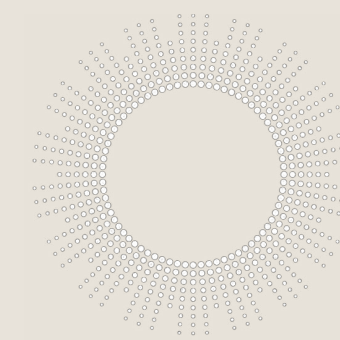
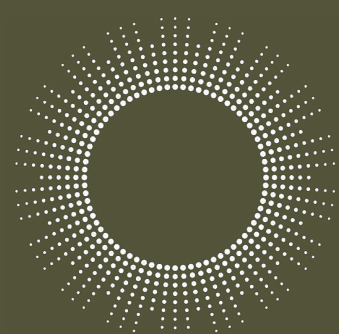
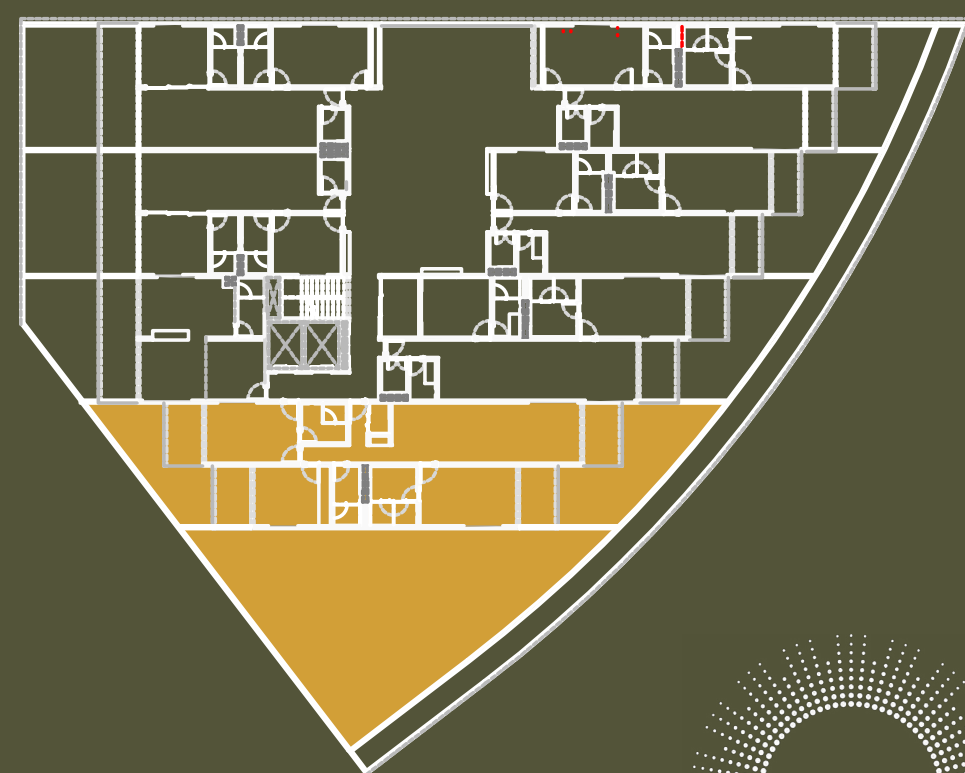
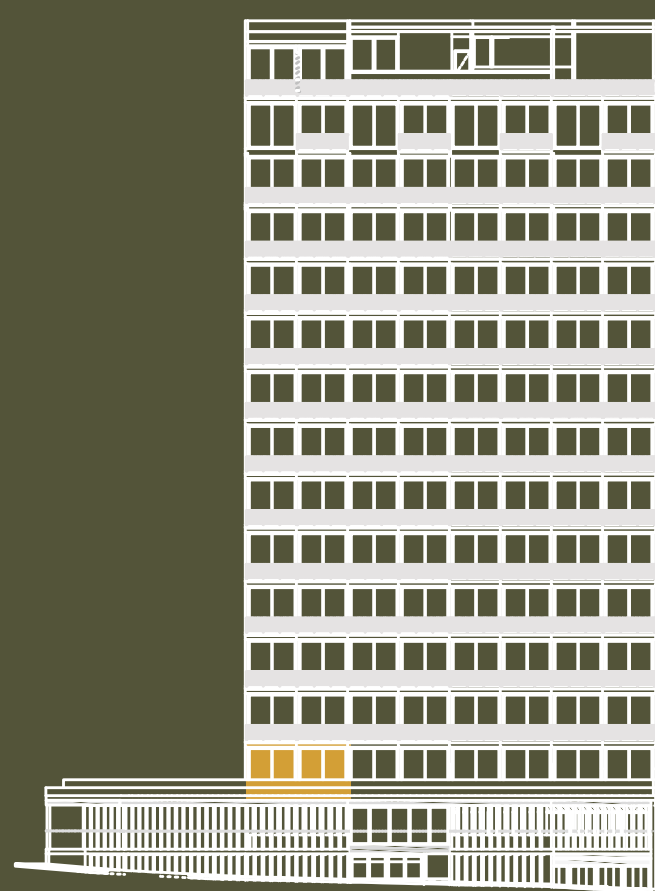
Lock-Off

Área habitable

109.94 m²

Jardín

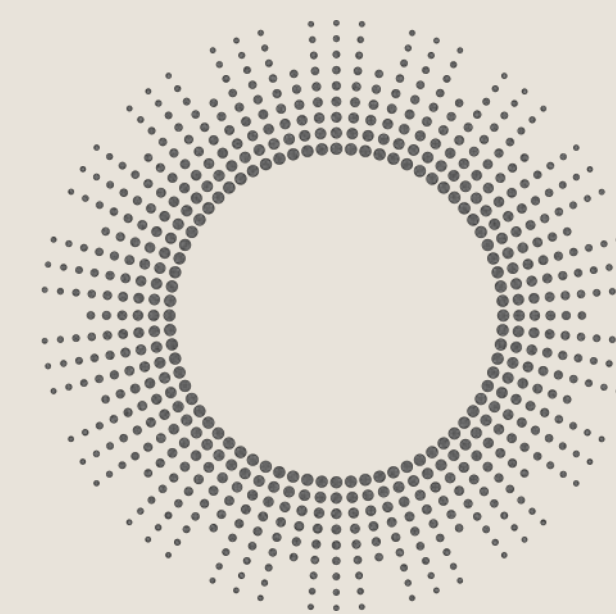
210.40 m²



GH ~ L ~ 04



3 recámaras (Una con opción de sistema Lock off) / Cocina Integral / Sala | Comedor / 3 baños completos / Lavandería / Jardín Privado

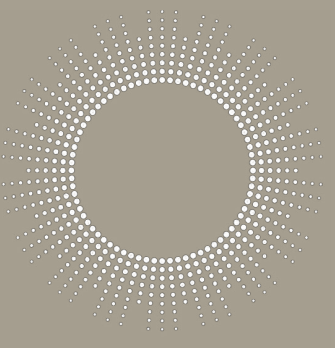


320.34 m²

GH Laguna 4



L ~ 04

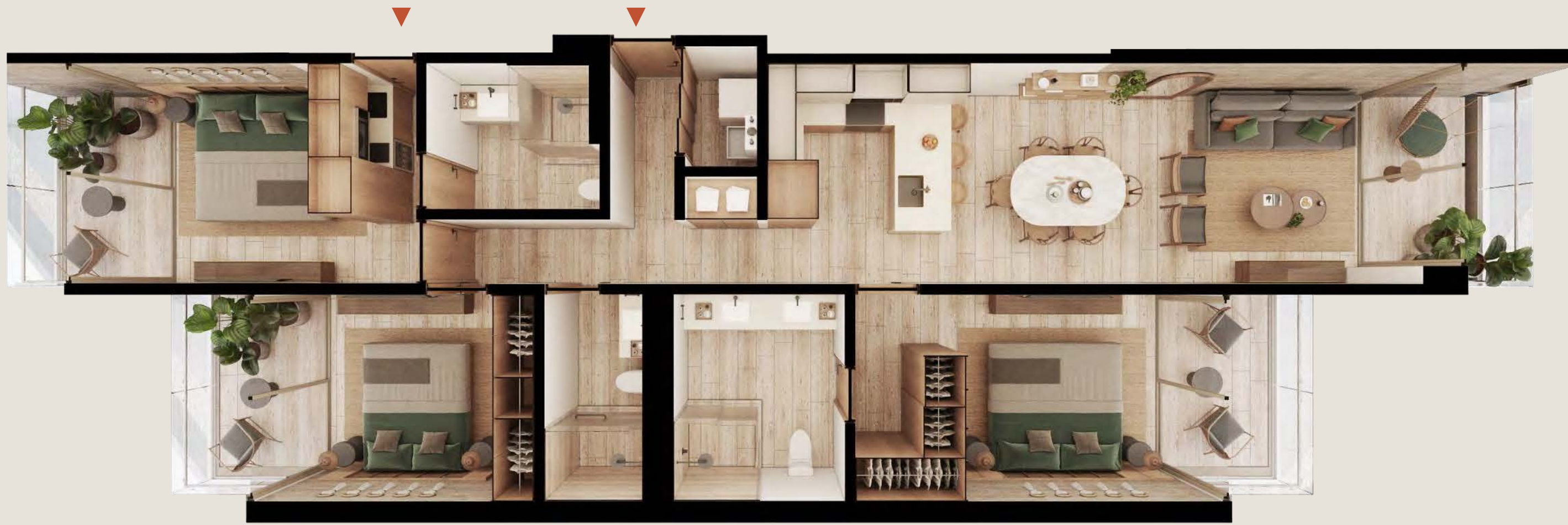


LAGUNA 4

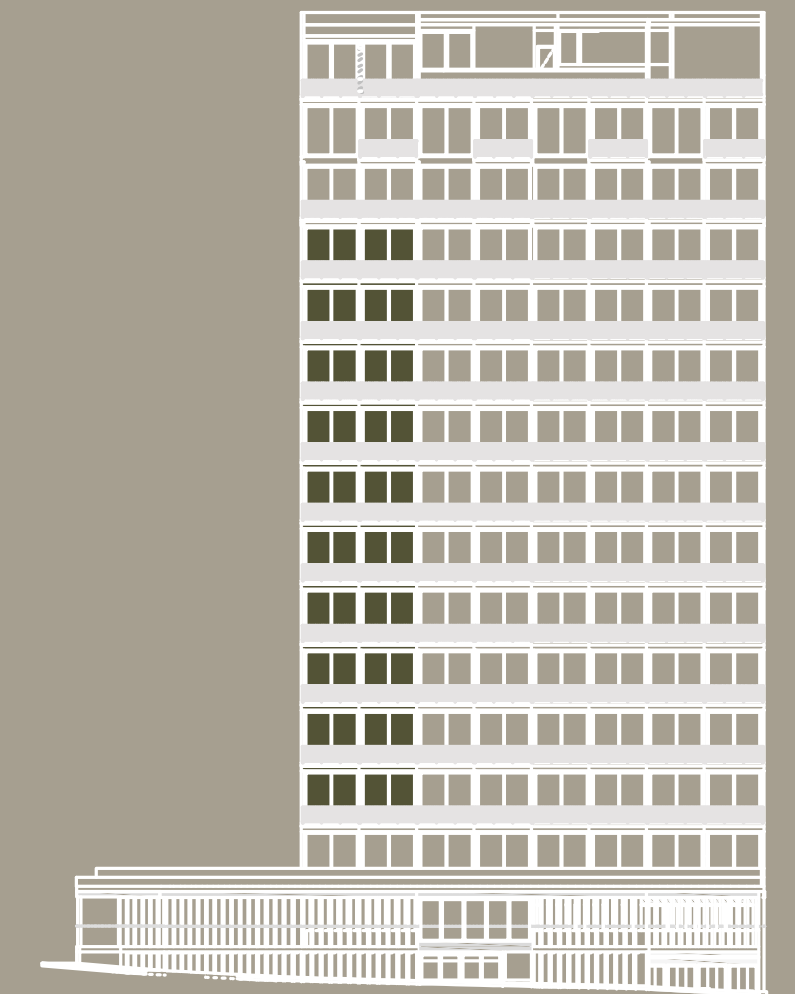
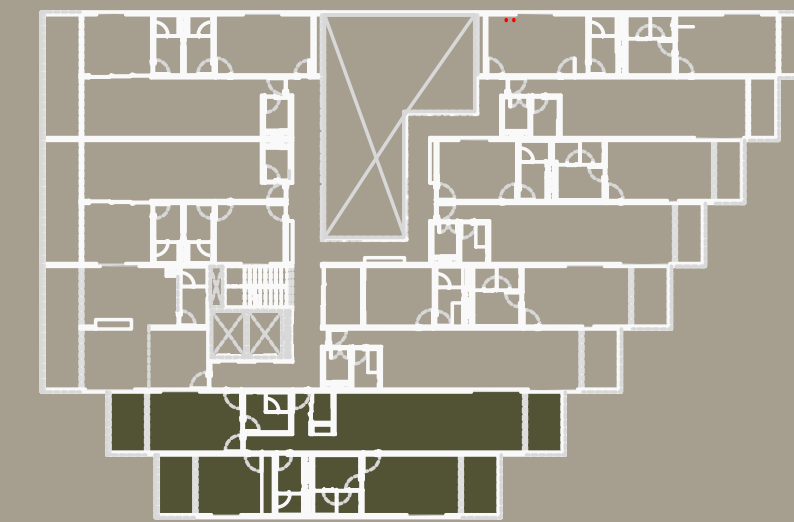
135.50 m²
Lock-Off

Área habitable
109.90 m²

Terraza
25.60 m²



3 recámaras (Una con opción de sistema Lock off) / Cocina Integral /
Sala | Comedor / 3 baños completos / Lavandería / 4 Terrazas



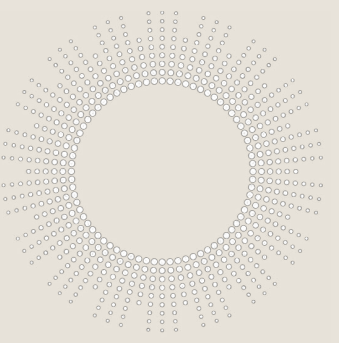
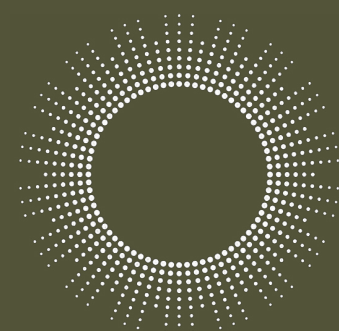
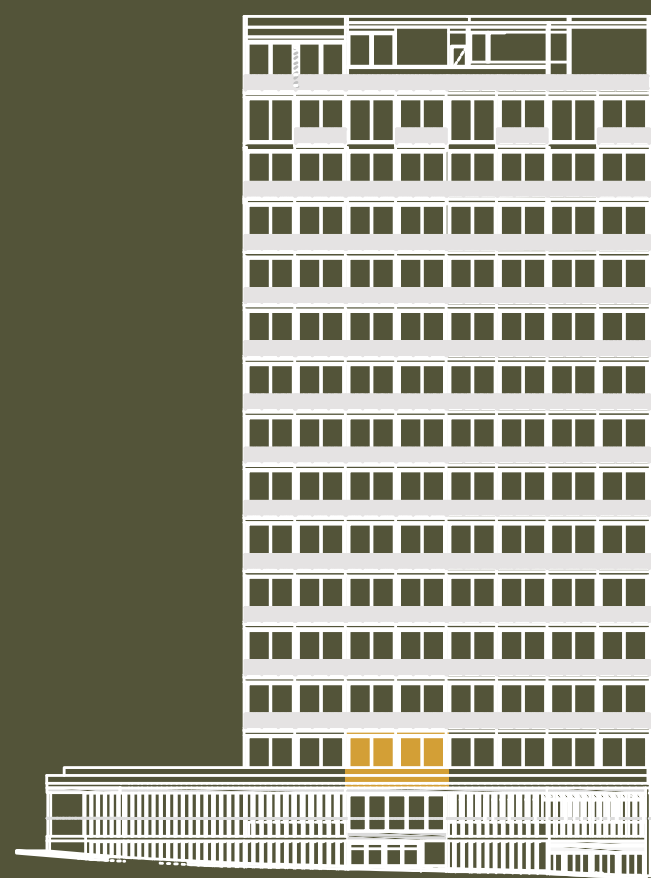
LAGUNA

GH - LAGUNA 5

125.83 m²

Área habitable
89.03 m²

Jardín
36.80 m²



GH - L - 05



2 recámaras (Una con sistema opcional Lock Off) /
Cocina Integral / Sala | Comedor / 2 baños completos /
1 medio baño / Lavandería / Jardín Privado

125.83 m² – GH Laguna 5



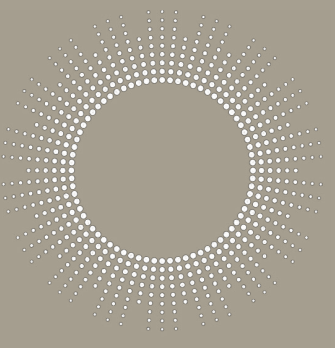


L ~ 05



2 recámaras (Una con opción de sistema Lock off) / Cocina Integral / Sala | Comedor / 2 baños completos / 1 medio baño / Lavandería / 2 Terrazas

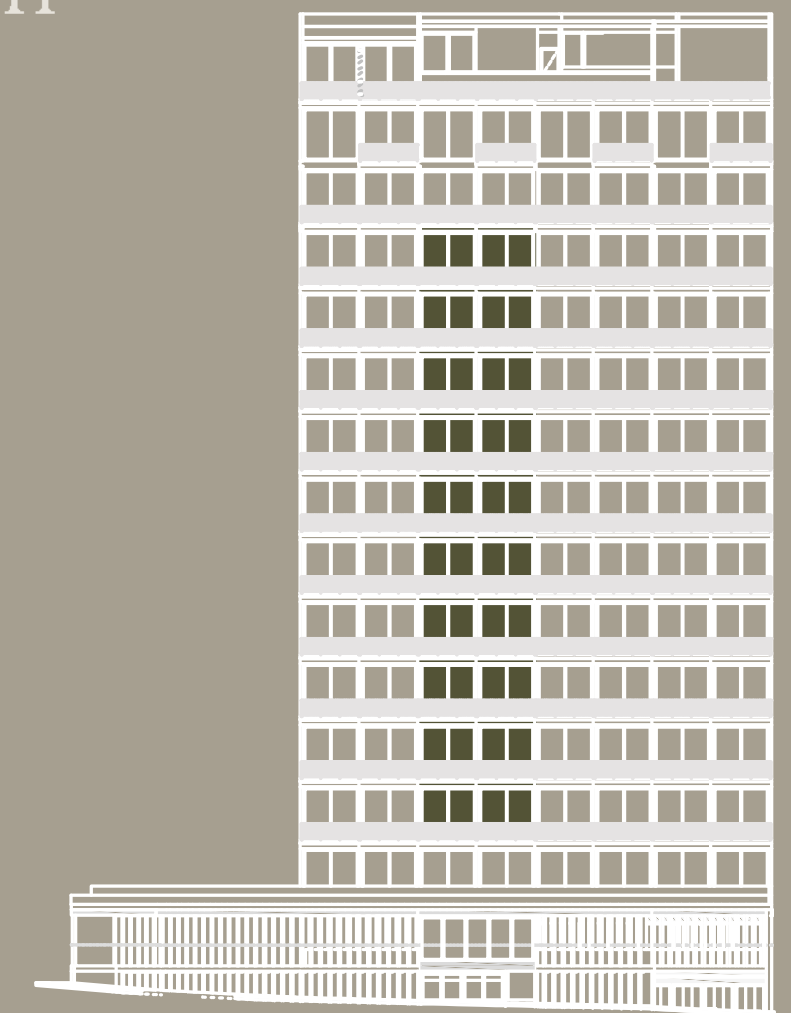
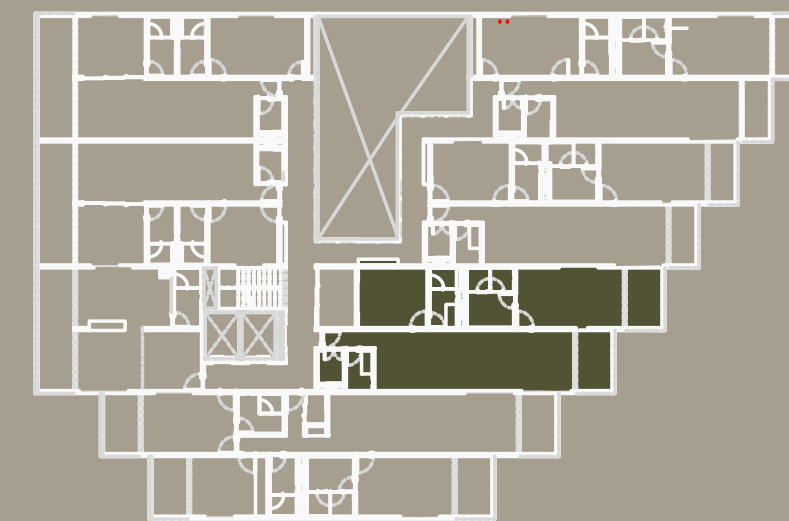
LAGUNA 5



102.02 m²
Lock-Off

Área habitable
89.00 m²

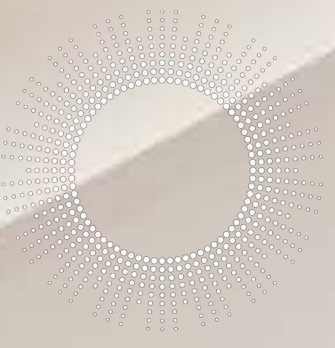
Terraza
13.02 m²



LAGUNA _____

+ Todas las imágenes y planos son ilustrativos, el desarrollador se reserva el derecho de modificar sin previo aviso.

103 m² – Laguna 05

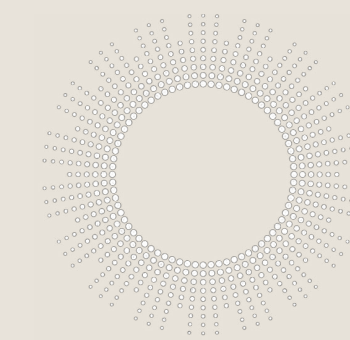
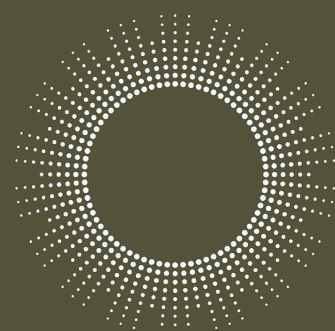
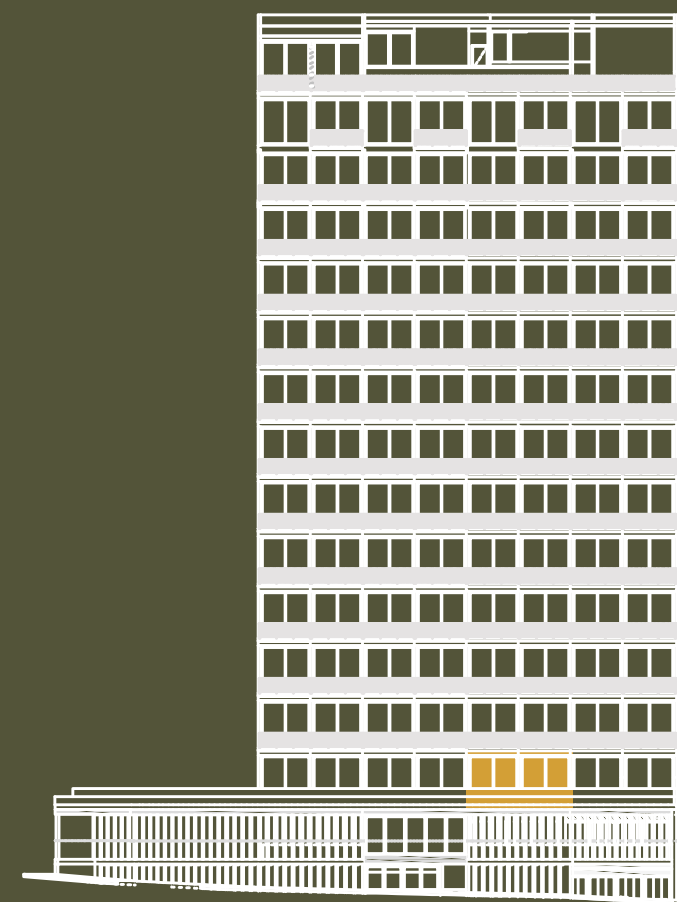


GH - LAGUNA 6

122.12 m²

Área habitable
89 m²

Jardín
33.12 m²



GH - L - 06



2 recámaras (Una con sistema opcional Lock Off) /
Cocina Integral / Sala | Comedor / 2 baños completos /
1 medio baño / Lavandería / Jardín Privado

+ Todas las imágenes y planos son ilustrativos, el desarrollador se reserva el derecho de modificar sin previo aviso.

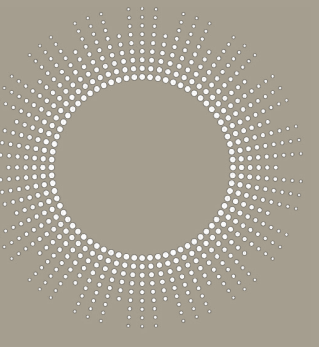


L ~ 06



2 recámaras (Una con opción de sistema Lock off) / Cocina Integral / Sala | Comedor / 2 baños completos / 1 medio baño / Lavandería / 2 Terrazas

* Todas las imágenes y planos son ilustrativos, el desarrollador se reserva el derecho de modificar sin previo aviso.

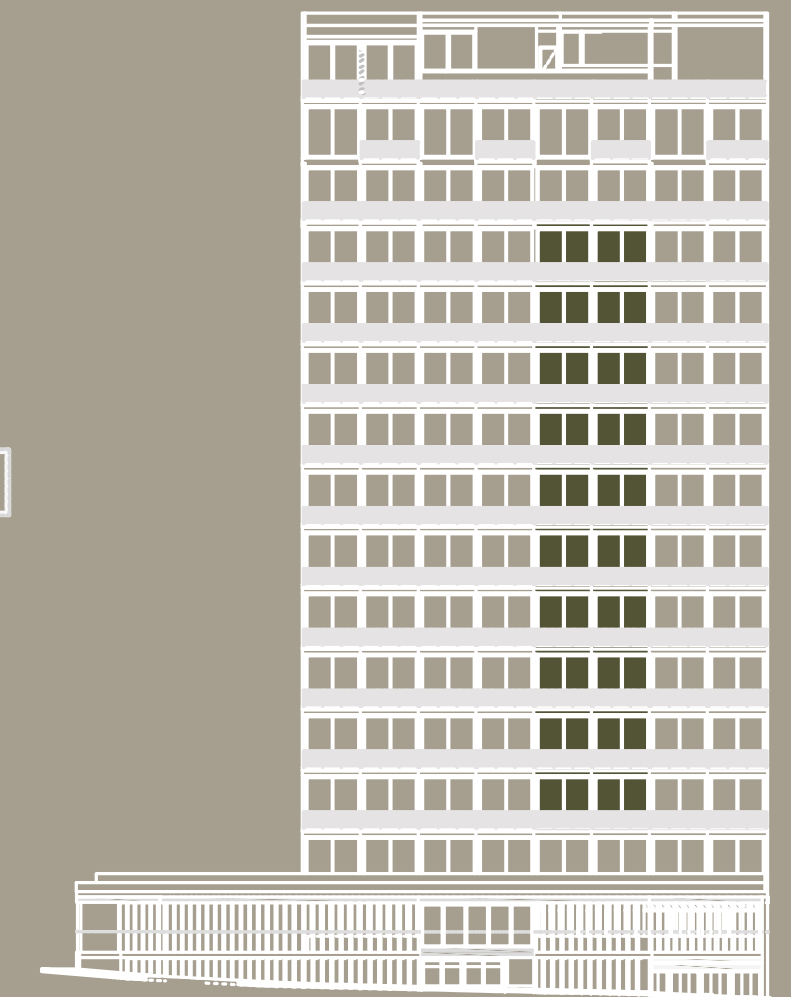
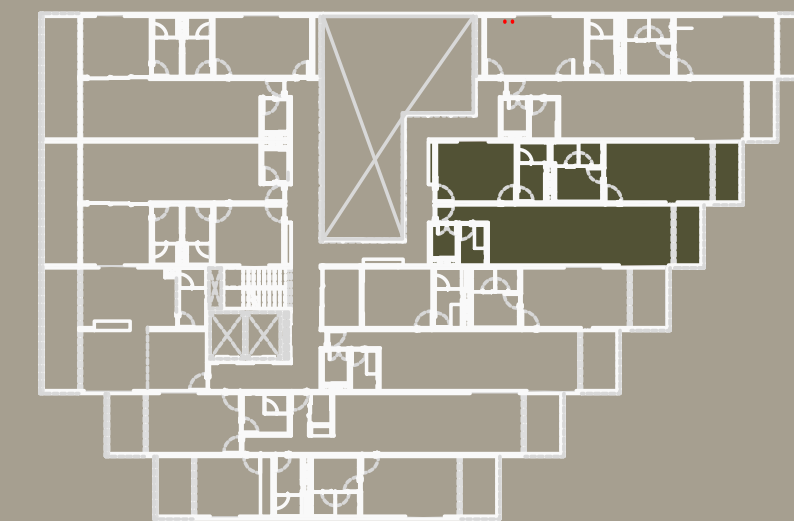


LAGUNA 6

98.75 m²
Lock-Off

Área habitable
89.04 m²

Terraza
9.71 m²



LAGUNA _____

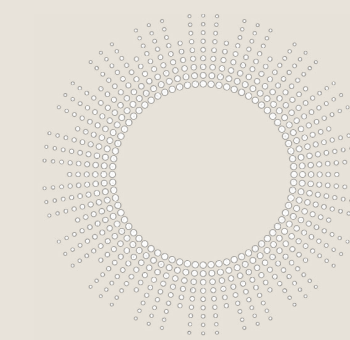
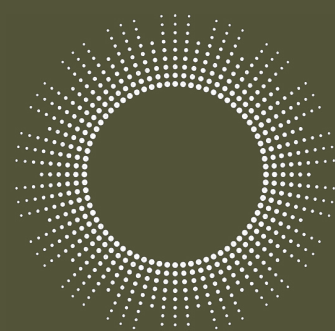
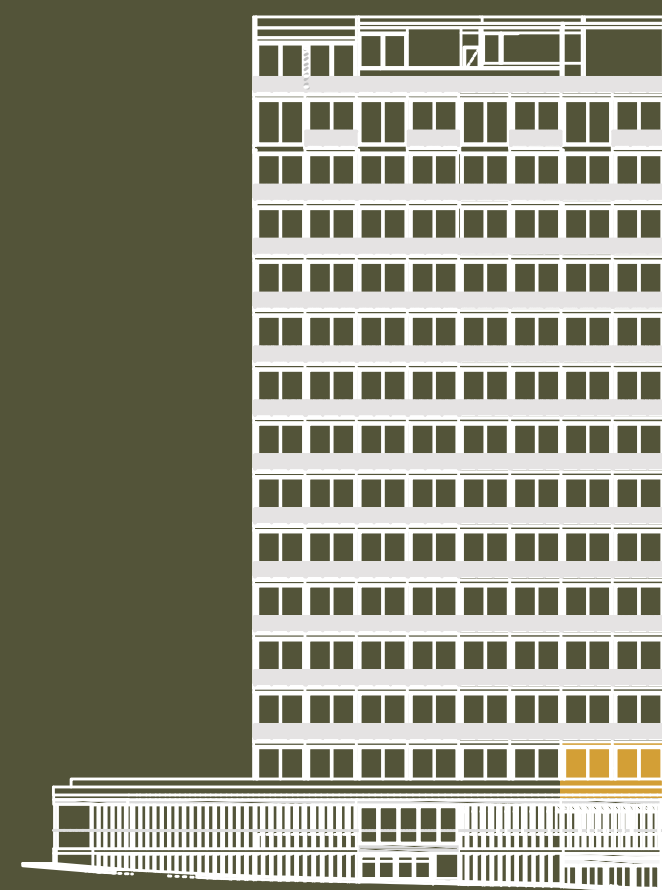
GH ~ LAGUNA 7

140.76 m²

Área habitable
95.35 m²

Jardín
32.90 m²

Terraza
12.61 m²

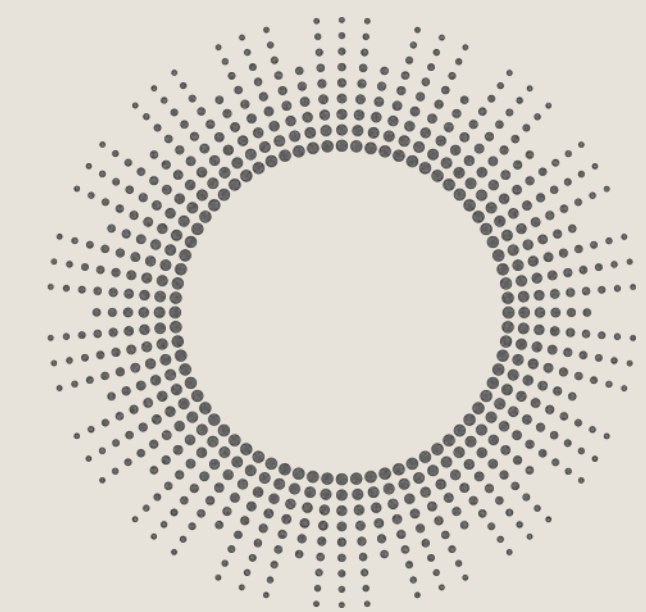


GH ~ L ~ 07



2 recámaras (Una con sistema opcional Lock Off) /
Cocina Integral / Sala | Comedor / 2 baños completos /
1 medio baño / Lavandería / Jardín Privado / Terraza

* Todas las imágenes y planos son ilustrativos, el desarrollador se reserva el derecho de modificar sin previo aviso.



GH Laguna 07

140.76 M2

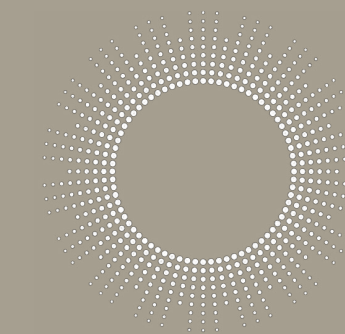


L ~ 07



2 recámaras (Una con opción de sistema Lock off) / Cocina Integral /
Sala | Comedor / 2 baños completos / 1 medio baño / Lavandería /
3 Terrazas

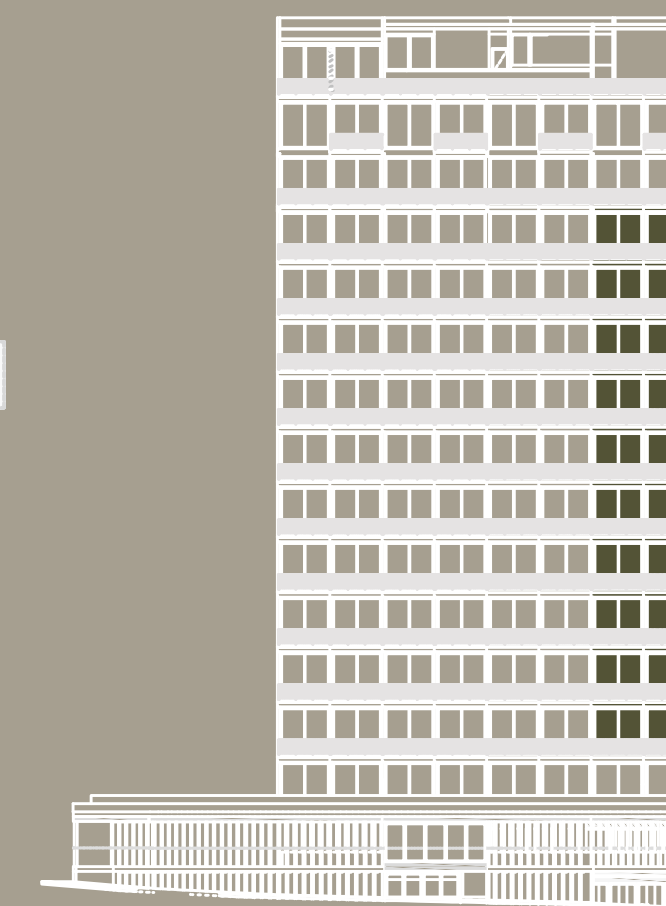
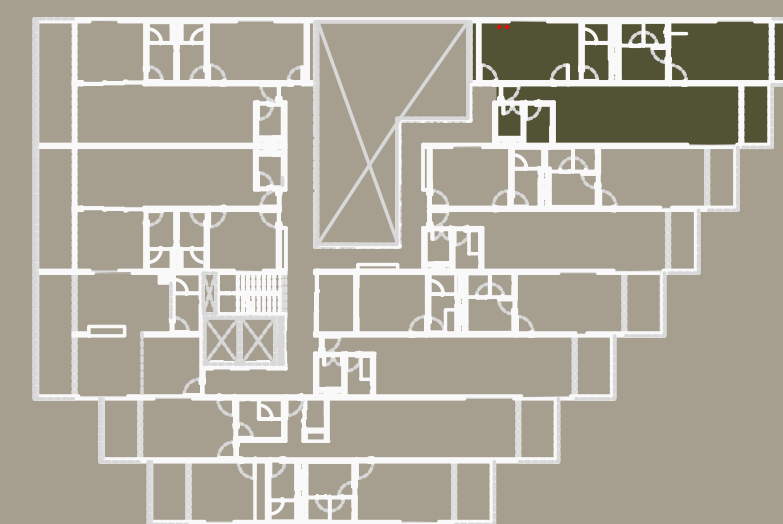
LAGUNA 7



107.25 m²
Lock-Off

Área habitable
95.30 m²

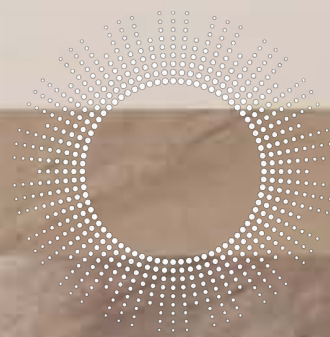
Terraza
11.95 m²



LAGUNA _____

* Todas las imágenes y planos son ilustrativos, el desarrollador se reserva el derecho de modificar sin previo aviso.

Penthouse

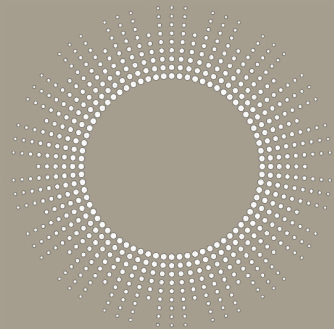
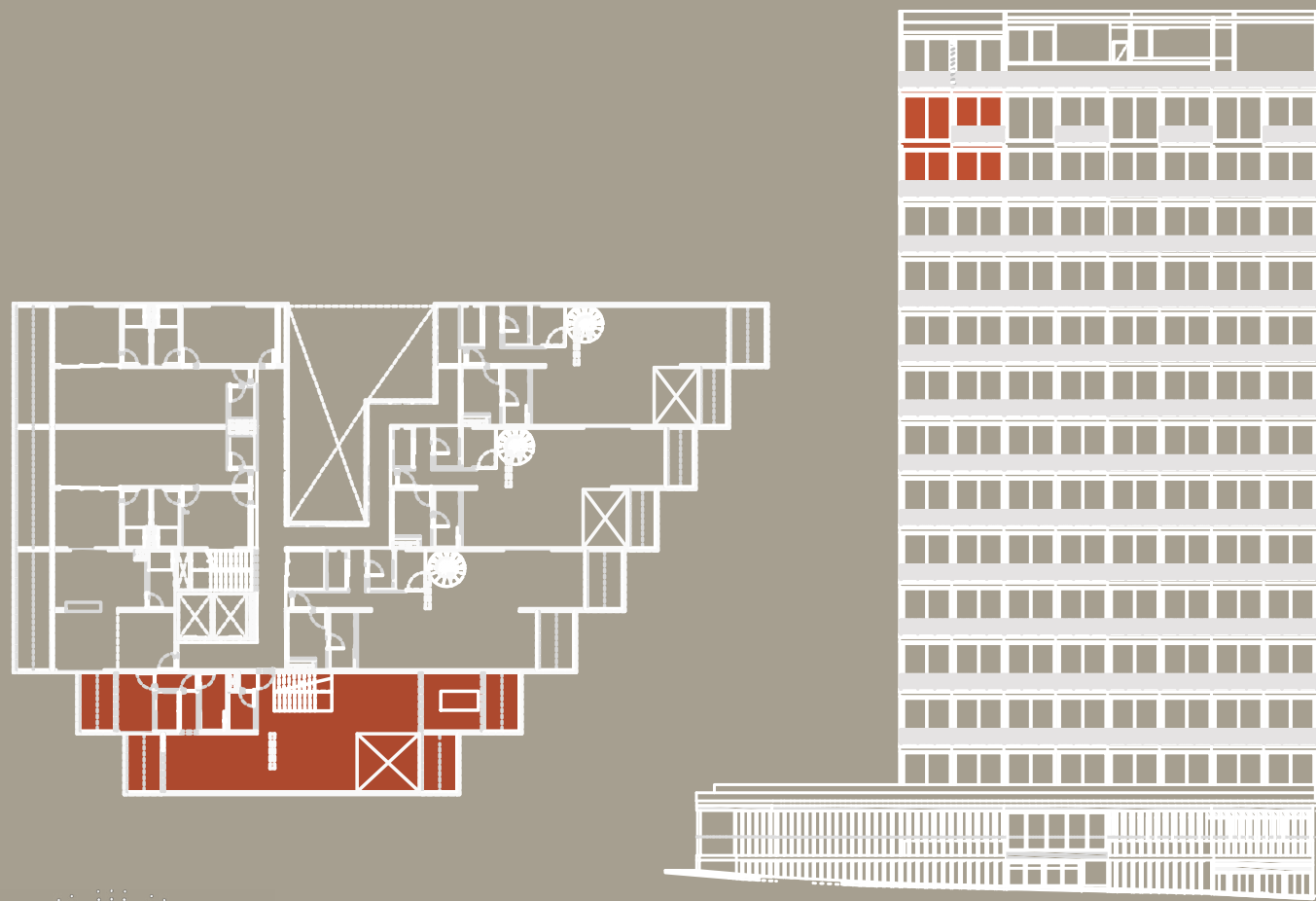


PENTHOUSE 1

251.09 m²

Área habitable
206.30 m²

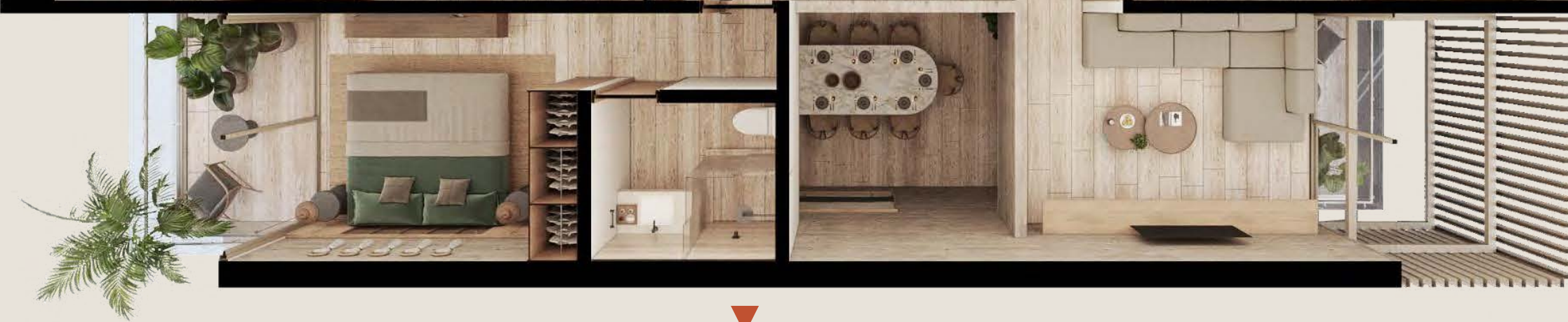
Terraza
44.79 m²



PH - L - 04



PLANTA ALTA



PLANTA BAJA



PA

PB

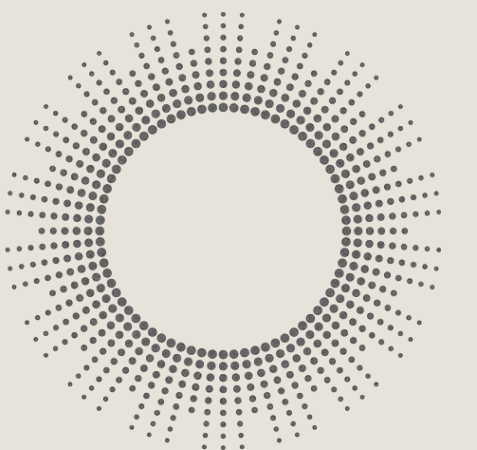
3 recámaras con Terraza /
Cuarto TV / 3 baños
completos

Cocina Integral / Comedor con
Terraza / Sala con Terraza /
Despensa / Medio baño /
Lavandería / Recámara de Servicio

* Todas las imágenes y planos son ilustrativos, el desarrollador se reserva el derecho de modificar sin previo aviso.



251.09 m² – Penthouse 1

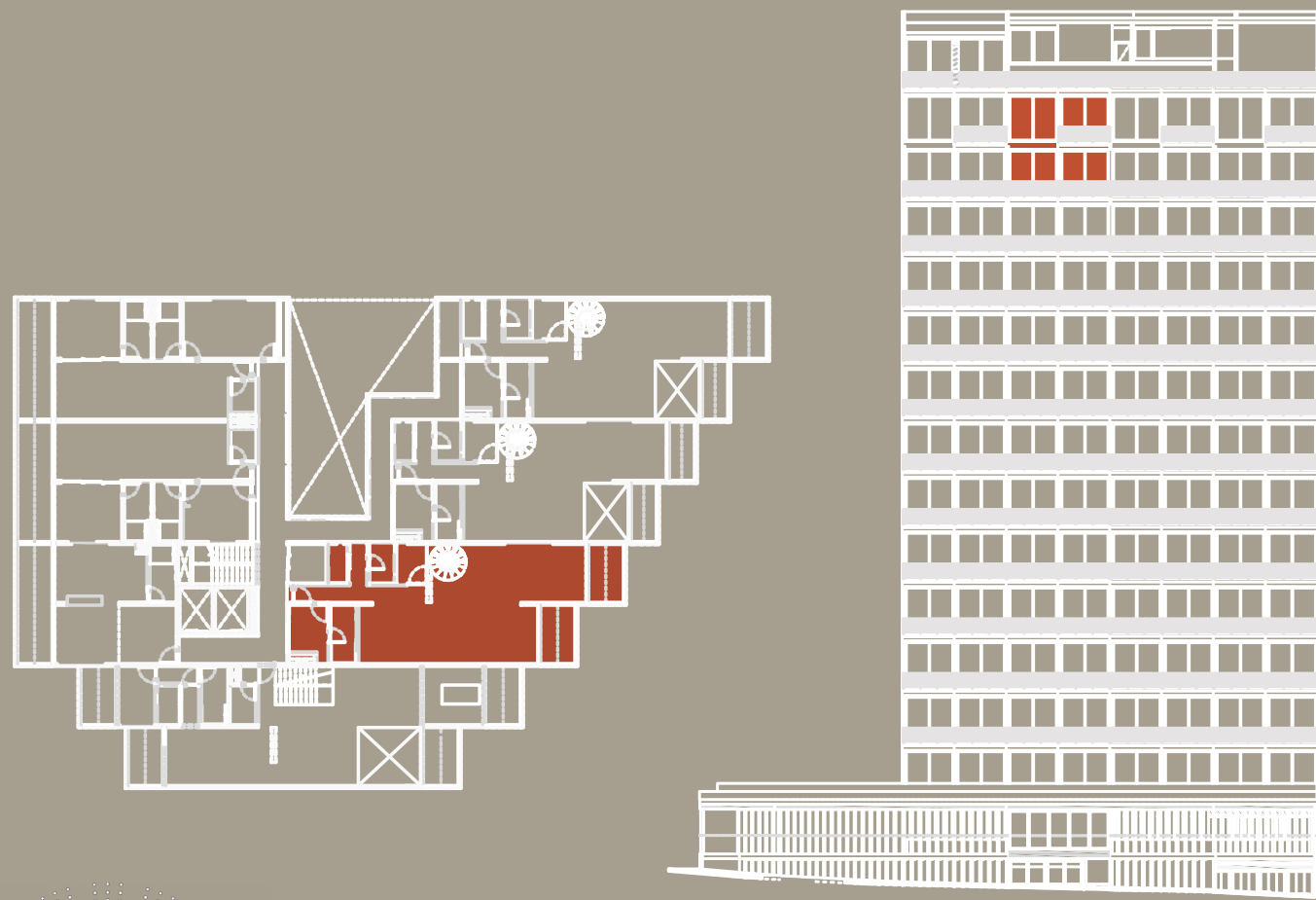


PENTHOUSE 2

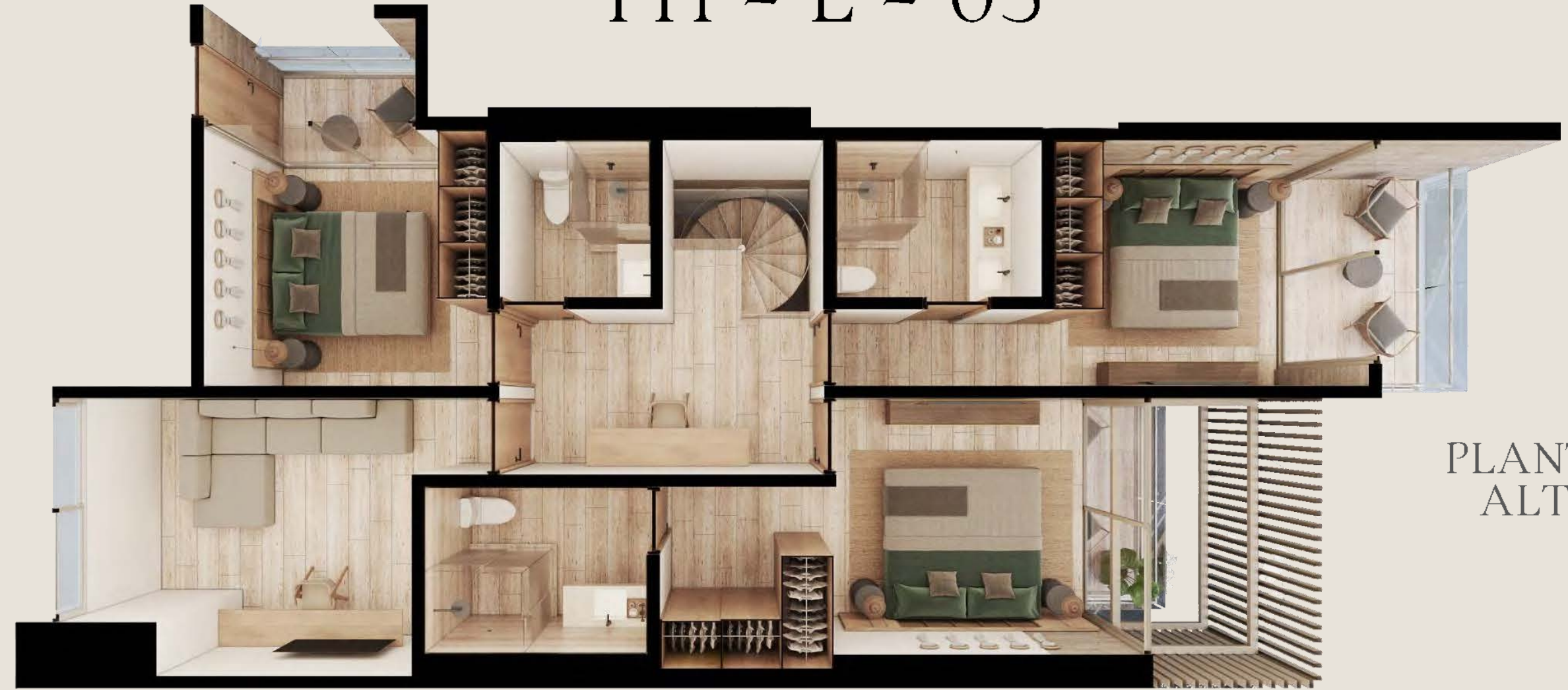
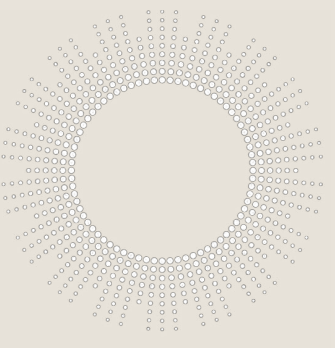
198.03 m²

Área habitable
175.33 m²

Terraza
22.70 m²



PH - L - 05



PLANTA ALTA



PLANTA BAJA



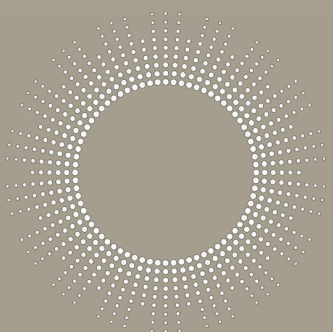
PA

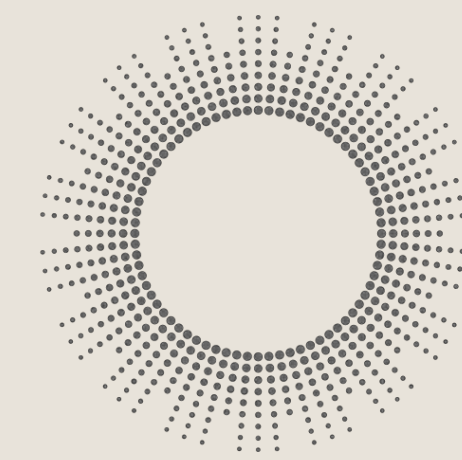
PB

3 recámaras (2 con Terraza) /
Cuarto TV / 3 baños completos

Cocina Integral / Comedor con Terraza /
Sala con Terraza / Cava / Medio baño /
Lavandería / Recámara de Servicio

* Todas las imágenes y planos son ilustrativos, el desarrollador se reserva el derecho de modificar sin previo aviso.





Penthouse 2

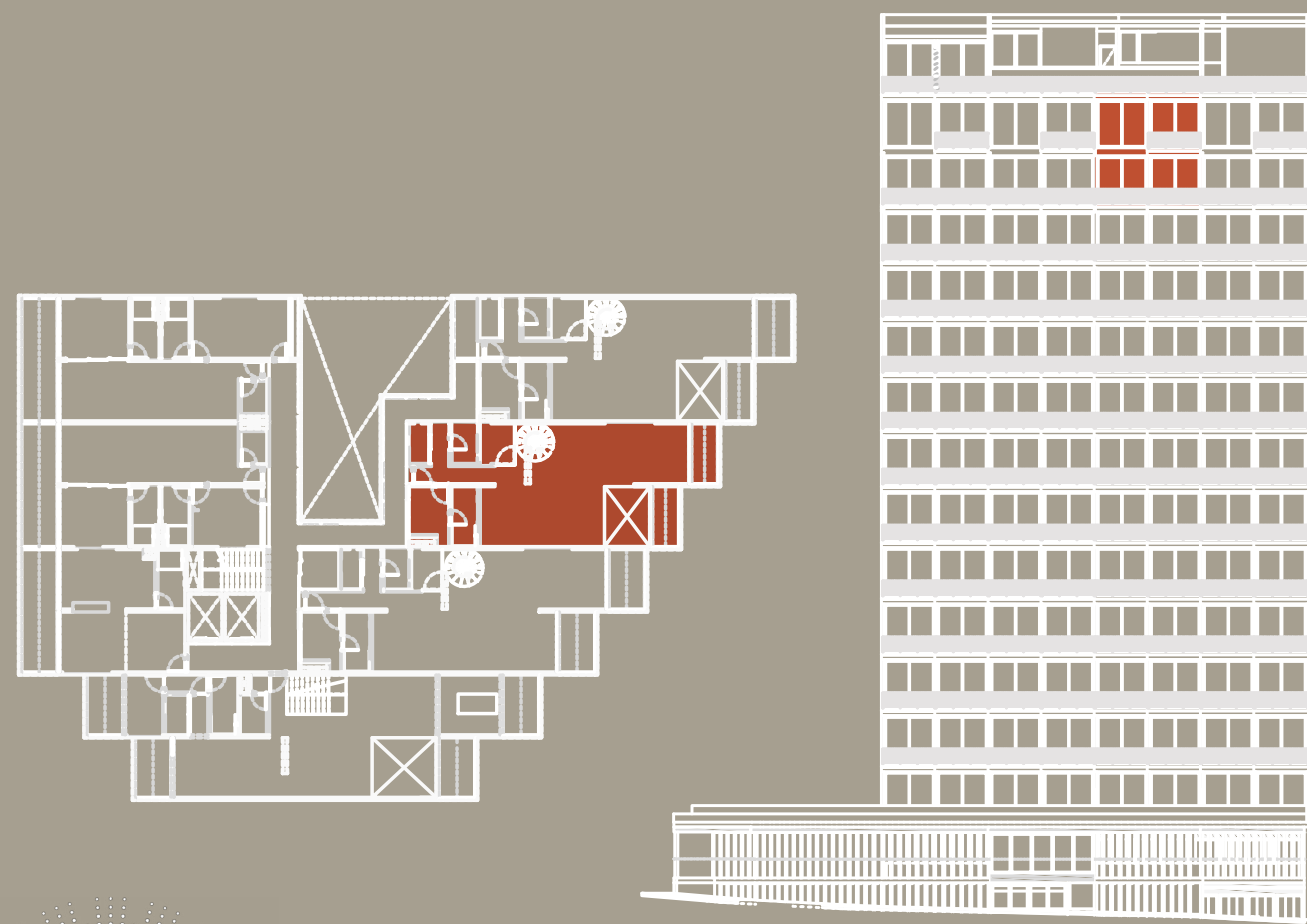
198.03 m²

PENTHOUSE 3

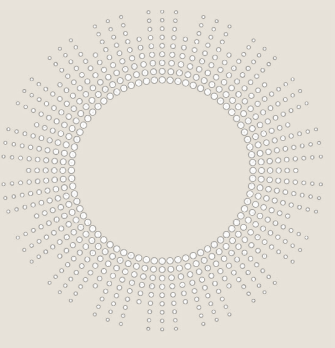
190.92 m²

Área habitable
176.66 m²

Terraza
14.26 m²



PH - L - 06



PLANTA ALTA



PLANTA BAJA



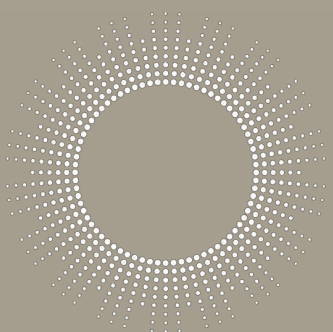
PA

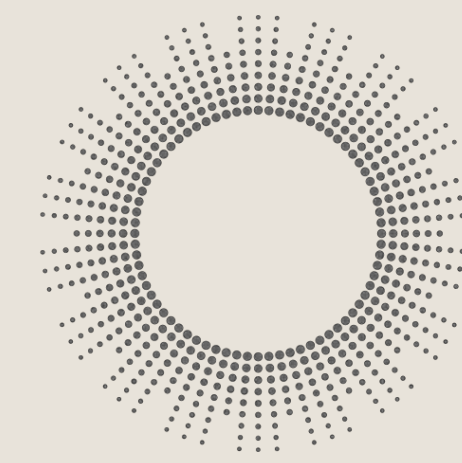
PB

3 recámaras con Terraza /
Cuarto TV / 3 baños completos

Cocina Integral / Comedor con Terraza /
Sala con Terraza / Cava / Medio baño /
Lavandería / Recámara de Servicio

* Todas las imágenes y planos son ilustrativos, el desarrollador se reserva el derecho de modificar sin previo aviso.





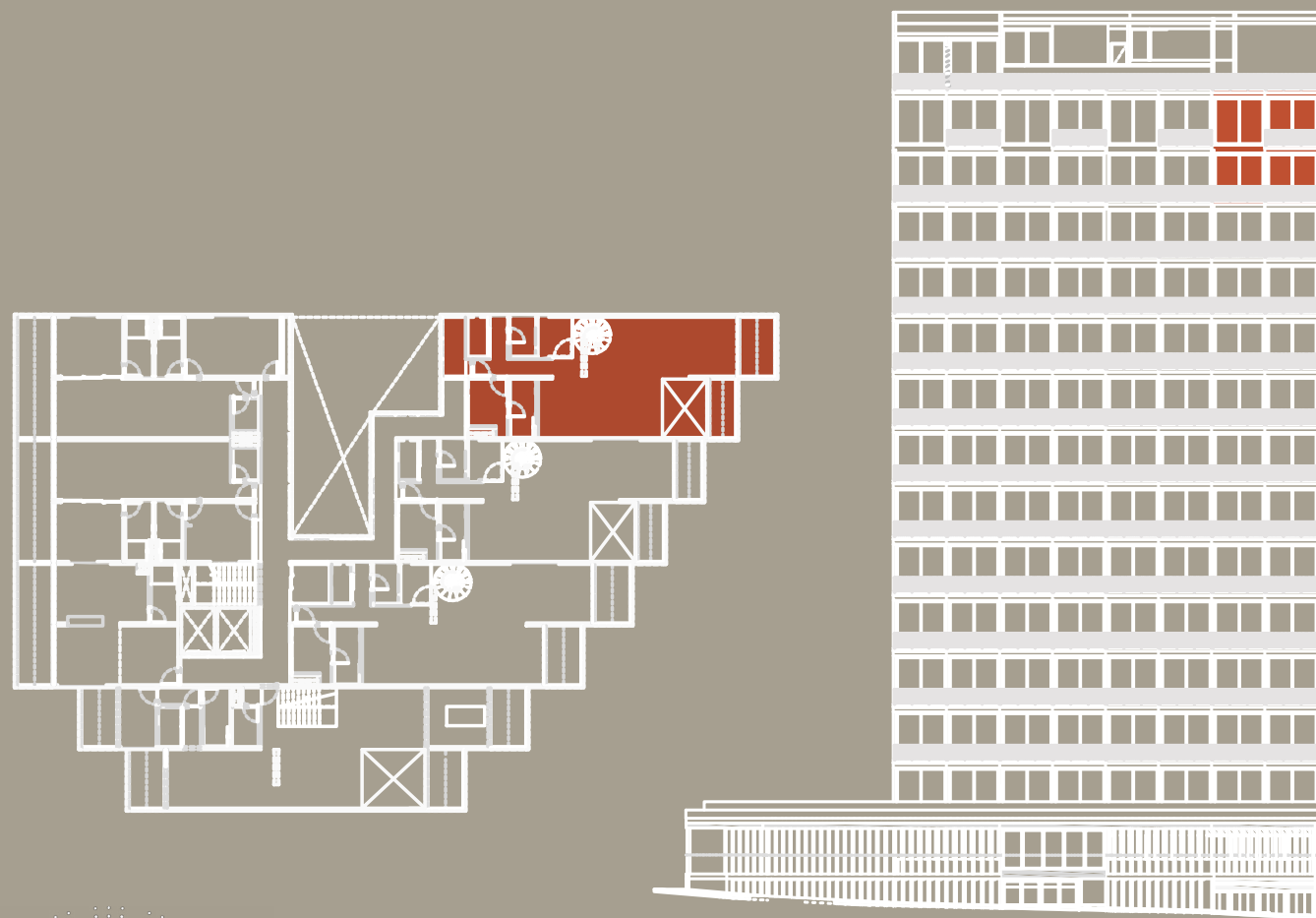
Penthouses 3 y 4

PENTHOUSE 4

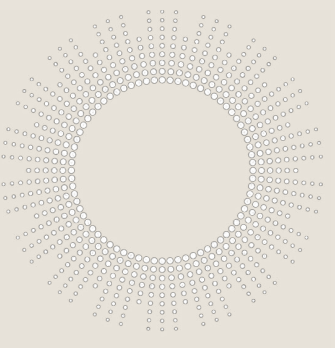
206.57 m²

Área habitable
182.18 m²

Terraza
24.39 m²



PH - L - 07



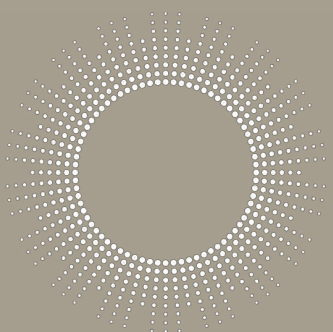
PA

PB

3 recámaras con Terraza /
Cuarto TV / 3 baños completos

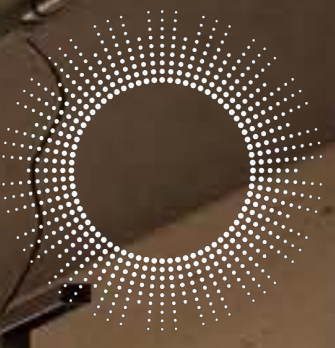
Cocina Integral / Comedor con Terraza/
Sala con Terraza / Cava / Medio baño /
Lavandería / Recámara de Servicio

* Todas las imágenes y planos son ilustrativos, el desarrollador se reserva el derecho de modificar sin previo aviso.



Visita nuestro showroom

Av. Bonampak Supermanzana 9 Manzana 3 Lote 5, 77503
Cancún, Q.R. (a lado de Audi Center)



Lumia 

EL HOGAR DE LAS MEJORES VISTAS

Lumia

EQUIPO DE PROYECTO

Desarrollador:
scollada@doblealtura.mx



Arquitectura:

HERNANDEZDELAGARZA®

Interiorismo:

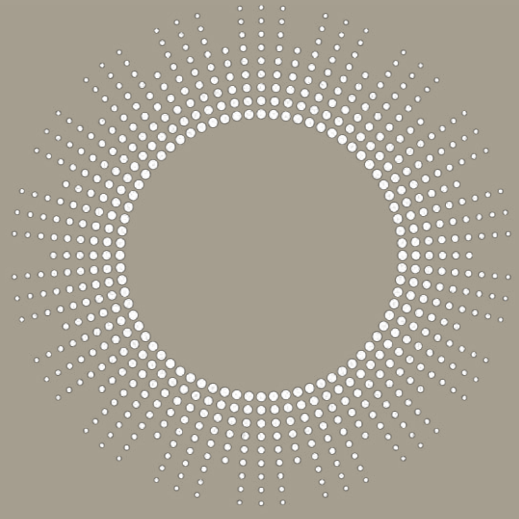
ASHŌ

Ventas:
arturo.garciduenas@4srealestate.com



Identidad de Marca.





DEPARTAMENTO MUESTRA

Apertura Febrero de 2023